



ПАСПОРТ

Доступности для инвалидов объекта и предоставляемых на нем услуг в сфере образования (далее-услуги)

Муниципального бюджетного дошкольного образовательного учреждения «Детский сад №2 «Ивушка»

п. Красногвардейское Красногвардейского района Республики Крым

I. Краткая характеристика объекта

Адрес объекта, на котором предоставляются услуги: 297000 Республика Крым Красногвардейский район п. Красногвардейское ул. 50 лет Октября, д.7

Наименование предоставляемых услуг: дошкольное образование, присмотр и уход за детьми

Сведения об объекте:

-отдельно стоящее здание 2 этажа ,2097 кв.м.

-наличие прилегающего земельного участка: да; 10700 кв.м

Название организации, которая предоставляет услугу населению,(полное наименование согласно Уставу, сокращённое наименование): Муниципального бюджетного дошкольного образовательного учреждения «Детский сад №2 «Ивушка» п. Красногвардейское Красногвардейского района Республики Крым; МБДОУ «Детский сад №2 «Ивушка»

Адресместа нахождения организации: 297000 Республика Крым Красногвардейский район п. Красногвардейское ул. 50 лет Октября, д.7

Основание для пользования объектом: оперативное управление.

Форма собственности: муниципальная.

Административно-территориальная подведомственность: муниципальная.

Наименование и адрес вышестоящей организации: Управление образования Администрации Красногвардейского района Республики Крым: 297000. Республика Крым, Красногвардейский район, посёлок Красногвардейское, ул. Энгельса, дом 3.

II. Краткая характеристика действующего порядка предоставления на объекте услуг населению

Сфера деятельности: образование.

Плановая мощность: 204 человека.

Форма оказания услуг: на объекте.

Категории обслуживаемого населения по возрасту: дети.

Категории обслуживаемых инвалидов 9 инвалиды с нарушениями опорно-двигательного аппарата; нарушениями зрения, нарушениями слуха): инвалиды с нарушениями умственного развития.

III. ОЦЕНКА СОСТОЯНИЯ И ИМЕЮЩИХСЯ НЕДОСТАТКОВ В ОБЕСПЕЧЕНИИ УСЛОВИЙ ДОСТУПНОСТИ ДЛЯ ИНВАЛИДОВ ОБЪЕКТА

| N п/п | Основные показатели доступности для инвалидов объекта | Оценка состояния и имеющихся недостатков в обеспечении условий доступности для инвалидов объекта |
|----------|--|--|
| 1 | 2 | 3 |
| 1 | выделенные стоянки автотранспортных средств для инвалидов | нет |
| 2 | сменные кресла-коляски | нет |
| 3 | адаптированные лифты | нет |
| 4 | поручни | нет |
| 5 | пандусы | нет |
| 6 | подъемные платформы (аппарели) | нет |
| 7 | раздвижные двери | нет |
| 8 | доступные входные группы | ДУ |
| 9 | доступные санитарно-гигиенические помещения | ДУ |
| 10 | достаточная ширина дверных проемов в стенах, лестничных маршей, площадок | нет |
| 11 | надлежащее размещение оборудования и носителей информации, необходимых для обеспечения беспрепятственного доступа к объектам (местам предоставления услуг) инвалидов, имеющих стойкие расстройства функции зрения, слуха и передвижения | нет |
| 12 | дублирование необходимой для инвалидов, имеющих стойкие расстройства функции зрения, зрительной информации - звуковой информацией, а также надписей, знаков и иной текстовой и графической информации - знаками, выполненными рельефно-точечным шрифтом Брайля и на контрастном фоне | нет |
| 13 | дублирование необходимой для инвалидов по слуху звуковой информации зрительной информацией | нет |
| 14 | иные | |

IV. ОЦЕНКА СОСТОЯНИЯ И ИМЕЮЩИХСЯ НЕДОСТАТКОВ В ОБЕСПЕЧЕНИИ УСЛОВИЙ ДОСТУПНОСТИ ДЛЯ ИНВАЛИДОВ ПРЕДОСТАВЛЯЕМЫХ УСЛУГ

| N п/п | Основные показатели доступности для инвалидов предоставляемой услуги | Оценка состояния и имеющихся недостатков в обеспечении условий доступности для инвалидов предоставляемой услуги |
|-------|---|---|
| 1 | 2 | 3 |
| 1 | наличие при входе в объект вывески с названием организации, графиком работы организации, планом здания, выполненных рельефно-точечным шрифтом Брайля и на контрастном фоне | нет |
| 2 | обеспечение инвалидам помощи, необходимой для получения в доступной для них форме информации о правилах предоставления услуги, в том числе об оформлении необходимых для получения услуги документов, о совершении ими других необходимых для получения услуги действий | есть ответственный: старший воспитатель Волик Л.Б., приказ № 225 от 07.09.2016 г. |
| 3 | проведение инструктирования или обучения сотрудников, предоставляющих услуги населению, для работы с инвалидами, по вопросам, связанным с обеспечением доступности для них объектов и услуг | есть проводится инструктаж |
| 4 | наличие работников организаций, на которых административно-распорядительным актом возложено оказание инвалидам помощи при предоставлении им услуг | Приказ № 225 от 07.09.2016 г. ответственный назначен |
| 5 | предоставление услуги с сопровождением инвалида по территории объекта работником организации | есть |
| 6 | предоставление инвалидам по слуху при необходимости услуги с использованием русского жестового языка, включая обеспечение допуска на объект сурдопереводчика, тифлопереводчика | нет |
| 7 | соответствие транспортных средств, используемых для предоставления услуг населению, требованиям их доступности для инвалидов | нет транспортное средство отсутствует |
| 8 | обеспечение допуска на объект, в котором предоставляются услуги, собаки-проводника при наличии документа, подтверждающего ее специальное обучение, выданного по форме и в порядке, утвержденном приказом Министерства труда и социальной защиты Российской Федерации | нет |
| 9 | наличие в одном из помещений, предназначенных для проведения массовых мероприятий, | нет звукоусиливающая аппаратура |

| | | |
|-----|---|---------|
| 12. | Осуществить дублирование необходимой для инвалидов, имеющих стойкие расстройства функции зрения, зрительной информации – звуковой информацией, а также подписей, знаков и иной текстовой и графической информации знаками, выполненными рельефно- точечным шрифтом Брайля и на контрастном фоне | 2030 г. |
| 13. | Осуществить дублирование необходимой для инвалидов по слуху звуковой информации, зрительной информации | 2030 г. |
| | | |

| № п/п | Предлагаемые управленческие решения по объемам работ, необходимым для приведения порядка предоставления услуг в соответствии с требованиями законодательства Российской Федерации об обеспечении условий их доступности для инвалидов | Сроки |
|-------|---|---------|
| 1. | Установить при входе на объект вывески с названием организации, графиком работы организации, планом зданий, выполненными рельефно- точечным шрифтом Брайля и на контрастном фоне | 2019 г. |
| 2. | Укомплектовать помещение, предназначенное для проведения массовых мероприятий индукционными петлями и звукоусиливающей аппаратурой | 2030 г. |
| 3. | Предоставлять инвалидам по слуху при необходимости услуги с использованием русского жестового языка, включая обеспечение допуска на объект сурдопереводчика, тифлопереводчика | 2030 г. |
| 4. | Обеспечить допуск на объект собаки-проводника при наличии документа, подтверждающего ее специальное обучение, выданное по форме и в порядке, утвержденном приказом Министерства труда и социальной защиты Российской Федерации | 2030 г. |
| 5. | Обеспечить предоставление услуг тьютора | 2030 г. |

С учетом выводов оценки состояния и имеющихся недостатков в обеспечении условий доступности для инвалидов объекта и порядка предоставления услуги, приведенных в разделе IIIIV паспорта.

| | | |
|----|---|-------------|
| | индукционных петель и звукоусиливающей аппаратуры | отсутствует |
| 10 | адаптация официального сайта органа и организации, предоставляющих услуги в сфере образования, для лиц с нарушением зрения (слабовидящих) | есть |
| 11 | обеспечение предоставления услуг тьютора | нет |
| 12 | иные | |

V. ПРЕДЛАГАЕМЫЕ УПРАВЛЕНЧЕСКИЕ РЕШЕНИЯ ПО СРОКАМ И ОБЪЕМАМ РАБОТ, НЕОБХОДИМЫМ ДЛЯ ПРИВЕДЕНИЯ ОБЪЕКТА И ПОРЯДКА ПРЕДОСТАВЛЕНИЯ НА НЕМ УСЛУГ В СООТВЕТСТВИИ С ТРЕБОВАНИЯМИ ЗАКОНОДАТЕЛЬСТВА РОССИЙСКОЙ ФЕДЕРАЦИИ ОБ ОБЕСПЕЧЕНИИ УСЛОВИЙ ИХ ДОСТУПНОСТИ ДЛЯ ИНВАЛИДОВ

| N п/п | Предлагаемые управленческие решения по объемам работ, необходимым для приведения объекта в соответствие с требованиями законодательства Российской Федерации об обеспечении условий их доступности для инвалидов | Сроки |
|----------|---|---------|
| 1. | Оборудовать стоянку автотранспортных средств для инвалидов | 2030 г. |
| 2. | Приобрести сменные кресла-коляски | 2025 г. |
| 3. | Установить адаптированные лифты с привлечением архитектуры для выработки технического решения | 2030 г. |
| 4. | Установить поручни | 2025 г. |
| 5. | Оборудовать пандусами входы в здание | 2025 г. |
| 6. | Установить подъемные платформы (аппарели) | 2030 г. |
| 7. | Установить раздвижные двери | 2025 г. |
| 8. | Оборудовать доступные входные группы | 2025 г. |
| 9. | Оборудовать доступные санитарно- гигиенические помещения | 2025 г. |
| 10. | Увеличить ширину дверных проемов в стенах, лестничных маршей, площадок | 2025 г. |
| 11. | Осуществить надлежащее размещение оборудования и носителей информации, необходимых для обеспечения беспрепятственного доступа к объектам (местам предоставления услуг) инвалидов, имеющих стойкие расстройства функций зрения, слуха и передвижения | 2030 г. |

УТВЕРЖДАЮ
Заведующий МБДОУ
«Детский сад №2 «Ивушка»
Пазюк М.С.
«19» _____ 2025 г.

АНКЕТА
(информация об объекте социальной инфраструктуры)
К ПАСПОРТУ ДОСТУПНОСТИ ОСИ

1. Общие сведения об объекте

- 1.1. Наименование (вид) объекта: дошкольное образовательное учреждение
1.2. Адрес объекта: 297000 Республика Крым Красногвардейский район п. Красногвардейское ул. 50 лет Октября, д.7
1.3. Сведения о размещении объекта:
- отдельно стоящее здание 2 этажа, 2097 кв.м.
1.4. Год постройки здания 1970, последнего капитального ремонта: не было
1.5. Дата предстоящих плановых ремонтных работ: текущего 2024 год, капитального 2030 год.

Сведения об организации, расположенной на объекте

- 1.6. Название организации (учреждения), (полное юридическое наименование – согласно Уставу, краткое наименование) Муниципального бюджетного дошкольного образовательного учреждения «Детский сад №2 «Ивушка» п. Красногвардейское Красногвардейского района Республики Крым; МБДОУ «Детский сад №2 «Ивушка»
1.7. Юридический адрес организации (учреждения) 297000 Республика Крым Красногвардейский район п. Красногвардейское ул. 50 лет Октября, д.7
1.8. Основание для пользования объектом (оперативное управление, аренда, собственность) оперативное управление.
1.9. Форма собственности (государственная, негосударственная) государственная
1.10. Территориальная принадлежность (федеральная, региональная, муниципальная) муниципальная
1.11. Вышестоящая организация (наименование) Управление образования Администрации Красногвардейского района Республики Крым
1.12. Адрес вышестоящей организации, другие координаты 297000. Республика Крым, Красногвардейский район, посёлок Красногвардейское, ул. Энгельса, дом 3.

2. Характеристика деятельности организации на объекте

2.1 Сфера деятельности (здравоохранение, образование, социальная защита, физическая культура и спорт, культура, связь и информация, транспорт, жилой фонд, потребительский рынок и сфера услуг, другое): образование.

2.2 Виды оказываемых услуг: дошкольное образование, присмотр и уход за детьми.

2.3 Форма оказания услуг: (на объекте, с длительным пребыванием, в т.ч. проживанием, на дому, дистанционно) : на объекте, с 7-30 до 18-00.

2.4 Категории обслуживаемого населения по возрасту: (дети, взрослые трудоспособного возраста, пожилые; все возрастные категории): дети.

2.5 Категории обслуживаемых инвалидов: инвалиды с нарушениями умственного развития.

2.6 Плановая мощность: посещаемость (количество обслуживаемых в день), вместимость, пропускная способность : 204 человека.

2.7 Участие в исполнении ИПР инвалида, ребенка-инвалида: да.

3. Состояние доступности объекта для инвалидов и других маломобильных групп населения (МГН)

3.1 Путь следования к объекту пассажирским транспортом

(описать маршрут движения с использованием пассажирского транспорта): от центра поселка до остановки – Днепровский квартал.
наличие адаптированного пассажирского транспорта к объекту: отсутствует.

3.2 Путь к объекту от ближайшей остановки пассажирского транспорта:

3.2.1 расстояние до объекта от остановки транспорта : 100 м

3.2.2 время движения (пешком) : 2 мин

3.2.3 наличие выделенного от проезжей части пешеходного пути: *да*.

3.2.4 Перекрестки: *нерегулируемые*.

3.2.5 Информация на пути следования к объекту: *нет*.

3.2.6 Перепады высоты на пути: *есть*. (бордюры, лежащий полицейский)

Их обустройство для инвалидов на коляске: *нет*.

3.3 Вариант организации доступности ОСИ (формы обслуживания)* с учетом СП 35-101-2001

| № п/п | Категория инвалидов (вид нарушения) | Вариант организации доступности объекта |
|-------|---|---|
| 1. | Все категории инвалидов и МГН | ДУ |
| | <i>в том числе инвалиды:</i> | |
| 2 | передвигающиеся на креслах-колясках | ВНД |
| 3 | с нарушениями опорно-двигательного аппарата | ДУ |

| | | |
|---|------------------------------------|----|
| 4 | с нарушениями зрения | ДУ |
| 5 | с нарушениями слуха | Б |
| 6 | с нарушениями умственного развития | А |

* - указывается один из вариантов: «А», «Б», «ДУ», «ВНД»

4. Управленческое решение (предложения по адаптации основных структурных элементов объекта)

| № п \п | Основные структурно-функциональные зоны объекта | Рекомендации по адаптации объекта (вид работы)* |
|--------|--|--|
| 1 | Территория, прилегающая к зданию (участок) | Капитальный ремонт |
| 2 | Вход (входы) в здание | Капитальный ремонт |
| 3 | Путь (пути) движения внутри здания (в т.ч. пути эвакуации) | Капитальный ремонт |
| 4 | Зона целевого назначения (целевого посещения объекта) | Капитальный ремонт |
| 5 | Санитарно-гигиенические помещения | Капитальный ремонт |
| 6 | Система информации на объекте (на всех зонах) | Индивидуальное решение с ТСР |
| 7 | Пути движения к объекту (от остановки транспорта) | Капитальный ремонт |
| 8. | Все зоны и участки | Капитальный ремонт, индивидуальное решение с ТСР |

*- указывается один из вариантов (видов работ): не нуждается; ремонт (текущий, капитальный); индивидуальное решение с ТСР; технические решения невозможны – организация альтернативной формы обслуживания

Размещение информации на Карте доступности субъекта Российской Федерации согласовано

Габеевой Назимой Назимовной
(подпись, Ф.И.О., должность; координаты для связи уполномоченного представителя объекта)



**АКТ ОБСЛЕДОВАНИЯ
объекта социальной инфраструктуры
К ПАСПОРТУ ДОСТУПНОСТИ ОСИ**

**Муниципального бюджетного дошкольного образовательного учреждения
«Детский сад №2 «Ивушка»
Красногвардейского района Республики Крым**

п. Красногвардейское

« ____ » _____ 20__ г.

1. Общие сведения об объекте

- 1.1. Наименование (вид) объекта: дошкольное образовательное учреждение
- 1.2. Адрес объекта: 297000 Республика Крым Красногвардейский район п. Красногвардейское ул. 50 лет Октября, д.7
- 1.3. Сведения о размещении объекта:
- отдельно стоящее здание 2 этажа, 2097 кв.м.
- наличие прилегающего земельного участка: да; 10700 кв.м.
- 1.4. Год постройки здания 1970, последнего капитального ремонта: не было
- 1.5. Дата предстоящих плановых ремонтных работ: текущего 2024 год, капитального 2030 год.
- 1.6. Название организации: Муниципальное бюджетное дошкольное образовательное учреждение «Детский сад №2 «Ивушка» п. Красногвардейское Красногвардейского района Республики Крым; МБДОУ «Детский сад №2 «Ивушка»
- 1.7. Юридический адрес: 297000 Республика Крым Красногвардейский район п. Красногвардейское ул. 50 лет Октября, д.7

2. Характеристика деятельности организации на объекте

Дополнительная информация:

- 2.1. Сфера деятельности: образование.
- 2.2. виды оказываемых услуг: дошкольное образование, присмотр и уход за детьми⁴
- 2.3. Форма оказания услуг: на объекте.
- 2.4 Категории обслуживаемого населения по возрасту: дети.
- 2.5. Категории обслуживаемых инвалидов: инвалиды с нарушениями умственного развития.
- 2.6. Плановая мощность: 204 человека.

2.7. Участие в исполнении ИПР ребенка-инвалида: да.

3. Состояние доступности объекта

3.1. Путь следования к объекту пассажирским транспортом

От центра поселка до остановки – квартал Днепровский,
наличие адаптированного пассажирского транспорта к объекту: нет.

3.2. Путь к объекту от ближайшей остановки пассажирского транспорта:

3.2.1 расстояние до объекта от остановки транспорта : 100 м

3.2.2 время движения (пешком) : 2 мин

3.2.3 наличие выделенного от проезжей части пешеходного пути: *да*

3.2.4 Перекрестки: *нерегулируемые*

3.2.5 Информация на пути следования к объекту: *нет*

3.2.6 Перепады высоты на пути: *есть*, (бордюры, лежащий полицейский)

Их обустройство для инвалидов на коляске: *нет*

3.3. Организация доступности объекта для инвалидов – форма обслуживания

| № п/п | Категория инвалидов (вид нарушения) | Вариант организации доступности объекта (формы обслуживания)* |
|-------|---|---|
| 1. | Все категории инвалидов и МГН | |
| | <i>в том числе инвалиды:</i> | |
| 2 | передвигающиеся на креслах-колясках | ВНД |
| 3 | с нарушениями опорно-двигательного аппарата | ДУ |
| 4 | с нарушениями зрения | ДУ |
| 5 | с нарушениями слуха | Б |
| 6 | с нарушениями умственного развития | А |

* - указывается один из вариантов: «А», «Б», «ДУ», «ВНД»

3.4. Состояние доступности основных структурно-функциональных зон

| № п/п | Основные структурно-функциональные зоны | Состояние доступности, в том числе для основных категорий инвалидов** | Приложение | |
|-------|--|---|------------|-------------|
| | | | № на плане | № фото |
| 1 | Территория, прилегающая к зданию (участок) | ДУ | 2 | 2 |
| 2 | Вход (входы) в здание | ДУ | 5 | 5 |
| 3 | Путь (пути) движения внутри здания (в т.ч. пути эвакуации) | ДУ | 6,9 | 6,7,11, 12, |
| 4 | Зона целевого назначения здания (целевого посещения объекта) | ДУ | 10,11 | 13,14 |
| 5 | Санитарно-гигиенические помещения | ВНД | 12 | 15,16 |
| 6 | Система информации и связи (на всех зонах) | ВНД | | |
| 7 | Пути движения к объекту (от остановки транспорта) | ДУ | 13 | 18 |

** Указывается: ДП-В - доступно полностью всем; ДП-И (К, О, С, Г, У) - доступно полностью избирательно (указать категории инвалидов); ДЧ-В - доступно частично всем; ДЧ-И (К, О, С, Г, У) - доступно частично избирательно (указать категории инвалидов); ДУ - доступно условно, ВНД - недоступно

3.5. ИТОГОВОЕ ЗАКЛЮЧЕНИЕ о состоянии доступности ОСИ: МБДОУ «Детский сад №2 «Ивушка» доступно условно.

4. Управленческое решение (проект)

4.1. Рекомендации по адаптации основных структурных элементов объекта:

| № п/п | Основные структурно-функциональные зоны объекта | Рекомендации по адаптации объекта (вид работы)* |
|-------|--|--|
| 1 | Территория, прилегающая к зданию (участок) | Капитальный ремонт |
| 2 | Вход (входы) в здание | Капитальный ремонт |
| 3 | Путь (пути) движения внутри здания (в т.ч. пути эвакуации) | Капитальный ремонт |
| 4 | Зона целевого назначения здания (целевого посещения объекта) | Капитальный ремонт |
| 5 | Санитарно-гигиенические помещения | Капитальный ремонт |
| 6 | Система информации на объекте (на всех зонах) | Индивидуальное решение с ТСР |
| 7 | Пути движения к объекту (от остановки транспорта) | Капитальный ремонт |
| 8. | Все зоны и участки | Капитальный ремонт, индивидуальное решение с ТСР |

*- указывается один из вариантов (видов работ): не нуждается; ремонт (текущий, капитальный); индивидуальное решение с ТСР; технически решения невозможны ... организация альтернативной формы обслуживания

4.2. Период проведения работ : до 2030 года

в рамках исполнения : плана мероприятий («дорожная карта») муниципального бюджетного дошкольного образовательного учреждения «детский сад №2 «Ивушка» по повышению значений показателей доступности для инвалидов к объекту и предоставляемым на нем услуг.

4.3 Ожидаемый результат (по состоянию доступности) после выполнения работ по адаптации ДПВ

Оценка результата исполнения программы, плана (по состоянию доступности)

4.4. Для принятия решения требуется, не требуется (нужное подчеркнуть):

4.4.1. согласование на Комиссии : не требуется

4.4.2. согласование работ с надзорными органами (в сфере проектирования и строительства, архитектуры, охраны памятников, другое - указать): требуется

4.4.3. техническая экспертиза; разработка проектно-сметной документации: требуется;

4.4.4. согласование с вышестоящей организацией (собственником объекта);

4.4.5. согласование с общественными организациями инвалидов _____;

4.4.6. другое _____.

Имеется заключение уполномоченной организации о состоянии доступности объекта (наименование документа и выдавшей его организации, дата), прилагается _____

4.5. Информация может быть размещена (обновлена) на Карте доступности субъекта Российской Федерации _____

(наименование сайта, портала)

5. Особые отметки

ПРИЛОЖЕНИЯ:

Результаты обследования:

- | | |
|--|---------|
| 1. Территории, прилегающей к объекту | на 2 л. |
| 2. Входа (входов) в здание | на 2 л. |
| 3. Путей движения в здании | на 2 л. |
| 4. Зоны целевого назначения объекта | на 4 л. |
| 5. Санитарно-гигиенических помещений | на 2л. |
| 6. Системы информации (и связи) на объекте | на 2л. |

Результаты фотофиксации на объекте МБДОУ «Детский сад №2 «Ивушка» на 21 л.

Позэтажные планы, паспорт БТИ МБДОУ «Детский сад №2 «Ивушка» на 4 л.

Другое (в том числе дополнительная информация о путях движения к объекту) _____

Руководитель

рабочей группы специалист по охране труда Муромцев В.А.

(Должность, Ф.И.О.)

(Подпись)

Члены рабочей группы старший воспитатель Николаенко Н.Н.

музыкальный руководитель Токовенко А.Д.

(Должность, Ф.И.О.)

(Подпись)

заведующий хозяйством Джемилева И.В.

(Должность, Ф.И.О.)

(Подпись)

В том числе:

представители общественных
организаций инвалидов

Председатель КДОО ТСОСЫ Авад (Малышев)

(Должность, Ф.И.О.)

(Подпись)

(Должность, Ф.И.О.)

(Подпись)

Управленческое решение согласовано « 09 » января 2025 г.
(протокол № 1)
Комиссией по обследованию МБДОУ «Детский сад №2 «Ивушка»

**Приложение
к Акту обследования
к паспорту доступности ОСИ
МБДОУ «Детский сад
№2 «Ивушка»**



« 18 » 02 2025 г.

1. Результаты обследования:

1. Территории, прилегающей к зданию (участка)

Муниципальное бюджетное дошкольное образовательное учреждение
«Детский сад №2 «Ивушка»
297000 Республика Крым Красногвардейский район
п. Красногвардейское ул. 50 лет Октября, д.7

Наименование объекта, адрес

| № п/п | Наименование функционально-планировочного элемента | Наличие элемента | | | Выявленные нарушения и замечания | | Работы по адаптации объектов | |
|-------|--|------------------|------------|--------|---|----------------------------------|--|----------------------------|
| | | есть/ нет | № на плане | № фото | Содержание | Значимо для инвалида (категория) | Содержание | Виды работ |
| 1.1 | Вход (входы) на территорию | есть | 1 | 1 | Отсутствует информация об объекте | К,О,С,Г,У | Установить табличку | Текущий ремонт |
| 1.2 | Путь (пути) движения на территории | есть | 2 | 2 | Неровная поверхность | К | Асфальтировать | Капитальный ремонт |
| 1.3 | Лестница (наружная) | нет | | | | | | |
| 1.4 | Пандус (наружный) | нет | | | | | | |
| 1.5 | Автостоянка и парковка | нет | | | | | | |
| | ОБЩИЕ требования к зоне | | 1,2 | 1,2 | Отсутствует информация об объекте, неровная поверхность | К,О,С,Г,У | Обеспечить доступный путь движения на территории | Текущий капитальный ремонт |

II Заключение по зоне:

| Наименование структурно-функциональной зоны | Состояние доступности* (к пункту 3.4 Акта обследования ОСИ) | Приложение | | Рекомендации по адаптации (вид работы)** к пункту 4.1 Акта обследования ОСИ |
|---|---|------------|--------|---|
| | | № на плане | № фото | |
| Территория, прилегающая к зданию | ДУ | 1,2 | 1,2 | Капитальный, текущий ремонт |

* указывается: ДП-В - доступно полностью всем; ДП-И (К, О, С, Г, У) - доступно полностью избирательно (указать категории инвалидов); ДЧ-В - доступно частично всем; ДЧ-И (К, О, С, Г, У) – доступно частично избирательно (указать категории инвалидов); ДУ - доступно условно, ВНД - недоступно

**указывается один из вариантов: не нуждается; ремонт (текущий, капитальный); индивидуальное решение с ТСР; технические решения невозможны – организация альтернативной формы обслуживания

Комментарий к заключению: Выполнить в комплексе ремонт территории, прилегающей к зданию (участка) – СП 59.13330.2012. «СНиП 35.01-2001 Доступность зданий и сооружений для маломобильных групп населения».

Приложение 2
к Акту обследования ОСИ
к паспорту доступности ОСИ
МБДОУ «Детский сад №2 «Ивушка»
от «19» 02 2025 г.



I Результаты обследования:

2. Входа (входов) в здание

Муниципальное бюджетное дошкольное образовательное учреждение
«Детский сад №2 «Ивушка»
297000 Республика Крым Красногвардейский район
п. Красногвардейское ул. 50 лет Октября, д.7

| № п/п | Наименование функционально-планировочного элемента | Наличие элемента | | | Выявленные нарушения и замечания | | Работы по адаптации объектов | |
|-------|--|------------------|------------|--------|--|---|--|--------------------------------------|
| | | есть/ нет | № на плане | № фото | Содержание | Значимо для инвалида (категория) | Содержание | Виды работ |
| 2.1 | Лестница (наружная) | есть | 3 | 3 | Отсутствует тактильная полоса | Г,С,К,О | Нанести тактильную полосу | Текущий ремонт |
| 2.2 | Пандус (наружный) | нет | | | Отсутствует кнопка вызова, пандус | С,К,О | Кнопку вызова установит, пандус | Капитальный ремонт |
| 2.3 | Входная площадка (перед дверью) | есть | 4 | 4 | Покрытие площадки имеет дефекты, выбоины; неровности | С,К,О | Заделать выбоины, исполнить покрытие из антискользящего материала | Текущий ремонт |
| 2.4 | Дверь (входная) | есть | 5 | 5 | Порог не приспособлен для пропуска инвалидов | С,К,О | Скрыть порог | Текущий ремонт |
| 2.5 | Тамбур | нет | | | | | | |
| | ОБЩИЕ требования к зоне | 3,4,5 | 3,4,5 | | Отсутствует тактильная полоса Отсутствует кнопка вызова, пандус, дефекты площадки, порог не скрыт | Отсутствует как минимум один вход для МГН, нет тактильной полосы, | Оборудовать один вход для МГН, ремонт площадки, оборудовать пандус | Капитальный ремонт Текущий ремонт |

II Заключение по зоне:

| Наименование структурно-функциональной зоны | Состояние доступности* (к пункту 3.4 Акта обследования ОСИ) | Приложение | | Рекомендации по адаптации (вид работы)** к пункту 4.1 Акта обследования ОСИ |
|---|---|------------|--------|---|
| | | № на плане | № фото | |
| Вход в здание | ДУ | 3,4,5 | 3,4,5 | Капитальный, текущий ремонт |

* указывается: ДП-В - доступно полностью всем; ДП-И (К, О, С, Г, У) – доступно полностью избирательно (указать категории инвалидов); ДЧ-В - доступно частично всем; ДЧ-И (К, О, С, Г, У) – доступно частично избирательно (указать категории инвалидов); ДУ - доступно условно, ВНД - недоступно

**указывается один из вариантов: не нуждается; ремонт (текущий, капитальный); индивидуальное решение с ТСР; технические решения невозможны – организация альтернативной формы обслуживания

Комментарий к заключению: Выполнить в комплексе ремонт территории, прилегающей к зданию (участка) – СП 59.13330.2012. «СНиП 35.01-2001 Доступность зданий и сооружений для маломобильных групп населения».

Приложение 3
к Акту обследования
к паспорту доступности ОСИ
МБДОУ «Детский сад №2 «Ивушка»
от «19» 02 2025 г.

I Результаты обследования:

3. Пути (путей) движения внутри здания (в т.ч. путей эвакуации)
Муниципальное бюджетное дошкольное образовательное учреждение
«Детский сад №2 «Ивушка»
297000 Республика Крым Красногвардейский район
п. Красногвардейское ул. 50 лет Октября, д.7

| № п/п | Наименование функционально-планировочного элемента | Наличие элемента | | | Выявленные нарушения и замечания | | Работы по адаптации объектов | |
|-------|---|------------------|------------|--------|--|----------------------------------|---|--|
| | | есть/нет | № на плане | № фото | Содержание | Значимо для инвалида (категория) | Содержание | Виды работ |
| 3.1 | Коридор (вестибюль, зона ожидания, галерея, балкон) | есть | 6 | 6,7 | Отсутствие звуковых информаторов и текстофонов | Г,С | Оборудовать коридоры звуковыми информаторами и текстофонами | Индивидуальное решение с ТСР |
| 3.2 | Лестница (внутри здания) | есть | 7 | 8,9 | Отсутствует тактильная полоса | С | Нанести тактильную полосу | Текущий ремонт |
| 3.3 | Пандус (внутри здания) | нет | | | | | | |
| 3.4 | Лифт пассажирский(или подъёмник) | нет | | | | | | |
| 3.5 | Дверь | есть | 8 | 10 | Не приспособлена для пользования инвалидами, отсутствуют информирующие обозначения помещений | К,О,Г,С | Оборудовать двери устройствами для пользования инвалидами, разместить на дверях информирующие обозначения | Капитальный ремонт Индивидуальное решение с ТСР |
| 3.6 | Пути эвакуации(в т.ч. зоны безопасности) | есть | 9 | 11, 12 | Пути эвакуации не приспособлены для инвалидов | К | Оборудовать пути эвакуации пандусом | Капитальный ремонт |

| | | | | | | |
|--|-------------------------|--|--|--|--|---|
| | ОБЩИЕ требования к зоне | | | Отсутствуют зоны отдыха для МНГ, зоны безопасности, нет визуальной, звуковой и тактильной информации | Оборудовать зоны отдыха и безопасности, укомплектовать помещения визуальной, звуковой и тактильной информацией | Капитальный ремонт индивидуальное решение с ТСР |
|--|-------------------------|--|--|--|--|---|

II Заключение по зоне:

| Наименование структурно-функциональной зоны | Состояние доступности* (к пункту 3.4 Акта обследования ОСИ) | Приложение | | Рекомендации по адаптации (вид работы)** к пункту 4.1 Акта обследования ОСИ |
|---|---|------------|------------------|---|
| | | № на плане | № фото | |
| Пути движения внутри здания | ДУ | 6,7,8,9 | 6,7,8,9,10,11,12 | Капитальный ремонт, индивидуальное решение с ТСР |

* указывается: ДП-В - доступно полностью всем; ДП-И (К, О, С, Г, У) – доступно полностью избирательно (указать категории инвалидов); ДЧ-В - доступно частично всем; ДЧ-И (К, О, С, Г, У) – доступно частично избирательно (указать категории инвалидов); ДУ - доступно условно, ВНД - недоступно

** указывается один из вариантов: не нуждается; ремонт (текущий, капитальный); индивидуальное решение с ТСР; технические решения невозможны – организация альтернативной формы обслуживания

Комментарий к заключению: Выполнить в комплексе ремонт территории, прилегающей к зданию (участка) – СП 59.13330.2012. «СНиП 35.01-2001 Доступность зданий и сооружений для маломобильных групп населения».

Приложение 4 (I)
к Акту обследования ОСИ
к паспорту доступности ОСИ
МБДОУ «Детский сад №2 «Ивушка»
от «19» _____ 02 2025 г.

I Результаты обследования:

4. Зоны целевого назначения здания (целевого посещения объекта)

Вариант I – зона обслуживания инвалидов

Муниципальное бюджетное дошкольное образовательное учреждение

«Детский сад №2 «Ивушка»

297000 Республика Крым Красногвардейский район

п. Красногвардейское ул. 50 лет Октября, д.7

| № п/п | Наименование функционально-планировочного элемента | Наличие элемента | | | Выявленные нарушения и замечания | | Работы по адаптации объектов | |
|-------|--|------------------|------------|--------|---|----------------------------------|---|------------------------------|
| | | есть/ нет | № на плане | № фото | Содержание | Значимо для инвалида (категория) | Содержание | Виды работ |
| 4.1 | Кабинетная форма обслуживания | есть | 10 | 13 | Отсутствие специальных технических средств обучения | О,С,Г | Комплектация спецтехсредствами для визуальной, звуковой и тактильной информации | Индивидуальное решение с ТСР |
| 4.2 | Зальная форма обслуживания | есть | 11 | 14 | | С,Г | Укомплектовали муз зал индукционными петлями звуковой усиливающей аппаратурой | Индивидуальное решение с ТСР |
| 4.3 | Прилавочная форма обслуживания | нет | | | | | | |
| 4.4 | Форма обслуживания с перемещением по маршруту | нет | | | | | | |
| 4.5 | Кабина индивидуального обслуживания | нет | | | | | | |
| | ОБЩИЕ требования к зоне | | | | Отсутствие обозначения помещений | | Установить обозначения помещений | Индивидуальное |

| | | | | | | | | |
|--|--|--|--|--|---|--|---|---------------|
| | | | | | для визуального и тактильного восприятия, освещение помещений для МНГ должно быть на 1 степень выше по сравнению с СНИП 23-05 | | повысить уровень освещения на 1 степень | решение с ТСП |
|--|--|--|--|--|---|--|---|---------------|

II Заключение по зоне:

| Наименование структурно-функциональной зоны | Состояние доступности* (к пункту 3.4 Акта обследования ОСИ) | Приложение | | Рекомендации по адаптации (вид работы)** к пункту 4.1 Акта обследования ОСИ |
|---|---|------------|--------|---|
| | | № на плане | № фото | |
| Зона обслуживания инвалидов | ДУ | 10,11 | 13,14 | Индивидуальное решение с ТСП |
| | | | | |

* указывается: ДП-В - доступно полностью всем; ДП-И (К, О, С, Г, У) – доступно полностью избирательно (указать категории инвалидов); ДЧ-В - доступно частично всем; ДЧ-И (К, О, С, Г, У) – доступно частично избирательно (указать категории инвалидов); ДУ - доступно условно, ВНД - недоступно

**указывается один из вариантов: не нуждается; ремонт (текущий, капитальный); индивидуальное решение с ТСП; технические решения невозможны – организация альтернативной формы обслуживания

Комментарий к заключению: Выполнить в комплексе ремонт территории, прилегающей к зданию (участка) – СП 59.13330.2012. «СНИП 35.01-2001 Доступность зданий и сооружений для маломобильных групп населения».

Приложение 4 (II)
к Акту обследования ОСИ
к паспорту доступности ОСИ
МБДОУ «Детский сад №2 «Ивушка»
от «19» Июль 2025 г.

I Результаты обследования:

4. Зоны целевого назначения здания (целевого посещения объекта)

Вариант II – места приложения труда

| Наименование функционального-планировочного элемента | Наличие элемента | | | Выявленные нарушения и замечания | | Работы по адаптации объектов | |
|--|------------------|------------|--------|----------------------------------|----------------------------------|------------------------------|------------|
| | есть/ нет | № на плане | № фото | Содержание | Значимо для инвалида (категория) | Содержание | Виды работ |
| Место приложения труда | нет | | | | | | |

II Заключение по зоне:

| Наименование структурно-функциональной зоны | Состояние доступности* (к пункту 3.4 Акта обследования ОСИ) | Приложение | | Рекомендации по адаптации (вид работы)** к пункту 4.1 Акта обследования ОСИ |
|---|---|------------|--------|---|
| | | № на плане | № фото | |
| | | | | |

* указывается: ДП-В - доступно полностью всем; ДП-И (К, О, С, Г, У) – доступно полностью избирательно (указать категории инвалидов); ДЧ-В - доступно частично всем; ДЧ-И (К, О, С, Г, У) – доступно частично избирательно (указать категории инвалидов); ДУ - доступно условно, ВНД - недоступно

**указывается один из вариантов: не нуждается; ремонт (текущий, капитальный); индивидуальное решение с ТСР; технические решения невозможны – организация альтернативной формы обслуживания

Комментарий к заключению: **Выполнить в комплексе ремонт территории, прилегающей к зданию (участок5а) – СП – 59.13330.2012. «СНиП 35.01-2001 Доступность зданий и сооружений для маломобильных групп населения».**

Приложение 4 (ИП)
к Акту обследования ОСИ
к паспорту доступности ОСИ
МБДОУ «Детский сад №2 «Ивушка»
от «19» 02 2025 г.

I Результаты обследования:

**4. Зоны целевого назначения здания (целевого посещения объекта)
Вариант III – жилые помещения**

| Наименование функционально-планировочного элемента | Наличие элемента | | | Выявленные нарушения и замечания | | Работы по адаптации объектов | |
|--|------------------|------------|--------|----------------------------------|----------------------------------|------------------------------|------------|
| | есть/ нет | № на плане | № фото | Содержание | Значимо для инвалида (категория) | Содержание | Виды работ |
| Жилые помещения | нет | | | | | | |

II Заключение по зоне:

| Наименование структурно-функциональной зоны | Состояние доступности* (к пункту 3.4 Акта обследования ОСИ) | Приложение | | Рекомендации по адаптации (вид работы)** к пункту 4.1 Акта обследования ОСИ |
|---|--|------------|--------|--|
| | | № на плане | № фото | |
| | | | | |

* указывается: ДП-В - доступно полностью всем; ДП-И (К, О, С, Г, У) – доступно полностью избирательно (указать категории инвалидов); ДЧ-В - доступно частично всем; ДЧ-И (К, О, С, Г, У) – доступно частично избирательно (указать категории инвалидов); ДУ - доступно условно, ВНД - недоступно

**указывается один из вариантов: не нуждается; ремонт (текущий, капитальный); индивидуальное решение с ТСР; технические решения невозможны – организация альтернативной формы обслуживания

Комментарий к заключению: **Выполнить в комплексе ремонт территории, прилегающей к зданию (участка) – СП – 59.13330.2012. «СНиП 35.01-2001 Доступность зданий и сооружений для маломобильных групп населения».**



Приложение 5
к Акту обследования ОСИ
к паспорту доступности ОСИ
МБДОУ «Детский сад №2 «Ивушка»
от «19» 02 2025 г.

I Результаты обследования:

5. Санитарно-гигиенических помещений

Муниципальное бюджетное дошкольное образовательное учреждение
«Детский сад №2 «Ивушка»
297000 Республика Крым Красногвардейский район
п. Красногвардейское ул. 50 лет Октября, д.7

| № п/п | Наименование функционально-планировочного элемента | Наличие элемента | | | Выявленные нарушения и замечания | | Работы по адаптации объектов | |
|-------|--|------------------|------------|--------|--|----------------------------------|--|--------------------|
| | | есть/нет | № на плане | № фото | Содержание | Значимо для инвалида (категория) | Содержание | Виды работ |
| 5.1 | Туалетная комната | есть | 12 | 15,16 | Дверные проёмы не соответствуют требованиям, отсутствует двусторонняя связь с дежурным или кнопка вызова, аварийное освещение, отсутствуют опорные поручни | К,О,С,Г | Привести в соответствие со сводом правил | Капитальный ремонт |
| 5.2 | Душевая/ванная комната | нет | | | | | | |
| 5.3 | Бытовая комната (гардеробная) | нет | | | | | | |
| | ОБЩИЕ требования к зоне | | | | Отсутствует универсальная кабина | К,О,С,Г | Установить универсальную кабину | Капитальный ремонт |

Приложение 6
к Акту обследования ОСИ
к паспорту доступности ОСИ
МБДОУ «Детский сад №2 «Ивушка»
от «19» 02 2025 г.

I Результаты обследования:

6. Системы информации на объекте

Муниципальное бюджетное дошкольное образовательное учреждение
«Детский сад №2 «Ивушка»

297000 Республика Крым Красногвардейский район

п. Красногвардейское ул. 50 лет Октября, д.7

| № п/п | Наименование функционального-планировочного элемента | Наличие элемента | | | Выявленные нарушения и замечания | | Работы по адаптации объектов | |
|----------|--|------------------|------------|------------|---|----------------------------------|---|------------|
| | | есть/нет | № на плане | № фото | Содержание | Значимо для инвалида (категория) | Содержание | Виды работ |
| 6.1 | Визуальные средства | нет | 1 | 1 | Отсутствуют цветографические указатели, тактильные таблички | С,Г | Установка световых маячков, указателей тактильных табличек | ТСР |
| 6.2 | Акустические средства | есть | 11 | 14 | | С,Г | | ТСР |
| 6.3 | Тактильные средства | нет | 6 | 6,7 | Отсутствуют тактильные полосы и конусы | С | Установка полос и конусов | ТСР |
| | ОБЩИЕ требования к зоне | | 1,6, 11 | 1,6, 7, 14 | Отсутствуют цветографические указатели, тактильные таблички Отсутствуют тактильные полосы и конусы | С,Г | Комплектование цветограф, указателями, тактильным и табличками, тактильными полосами и конусами | |

II Заключение по зоне:

| Наименование структурно-функциональной зоны | Состояние доступности* (к пункту 3.4 Акта обследования ОСИ) | Приложение | | Рекомендации по адаптации (вид работы)** к пункту 4.1 Акта обследования ОСИ |
|---|---|------------|----------|---|
| | | № на плане | № фото | |
| Системы информации на объекте | ВНД | 1,6,11 | 1.6,7,14 | Индивидуальное решение с ТСР |

* указывается: ДП-В - доступно полностью всем; ДП-И (К, О, С, Г, У) – доступно полностью избирательно (указать категории инвалидов); ДЧ-В - доступно частично всем; ДЧ-И (К, О, С, Г, У) – доступно частично избирательно (указать категории инвалидов); ДУ - доступно условно, ВНД - недоступно

**указывается один из вариантов: не нуждается; ремонт (текущий, капитальный); индивидуальное решение с ТСР; технические решения невозможны – организация альтернативной формы обслуживания

Комментарий к заключению: Выполнить в комплексе ремонт территории, прилегающей к зданию (участка) – СП 59.13330.2012. «СНиП 35.01-2001 Доступность зданий и сооружений для маломобильных групп населения».

Путь движения к объекту (от остатков транспорта)

Вдоль 50 лет Октября

МБОУ "Детский сад №2
"Звучка"

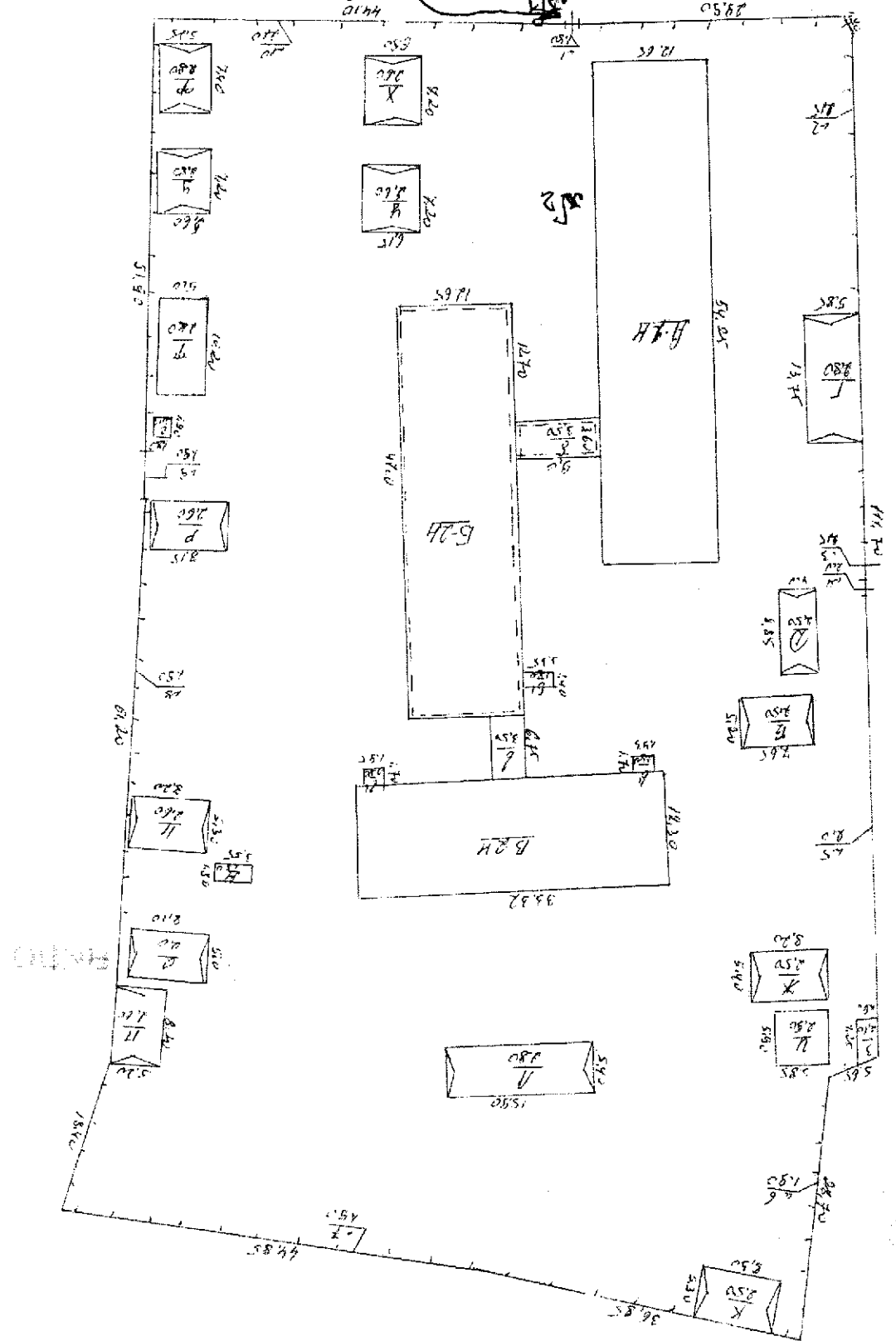
Handwritten signature

2002

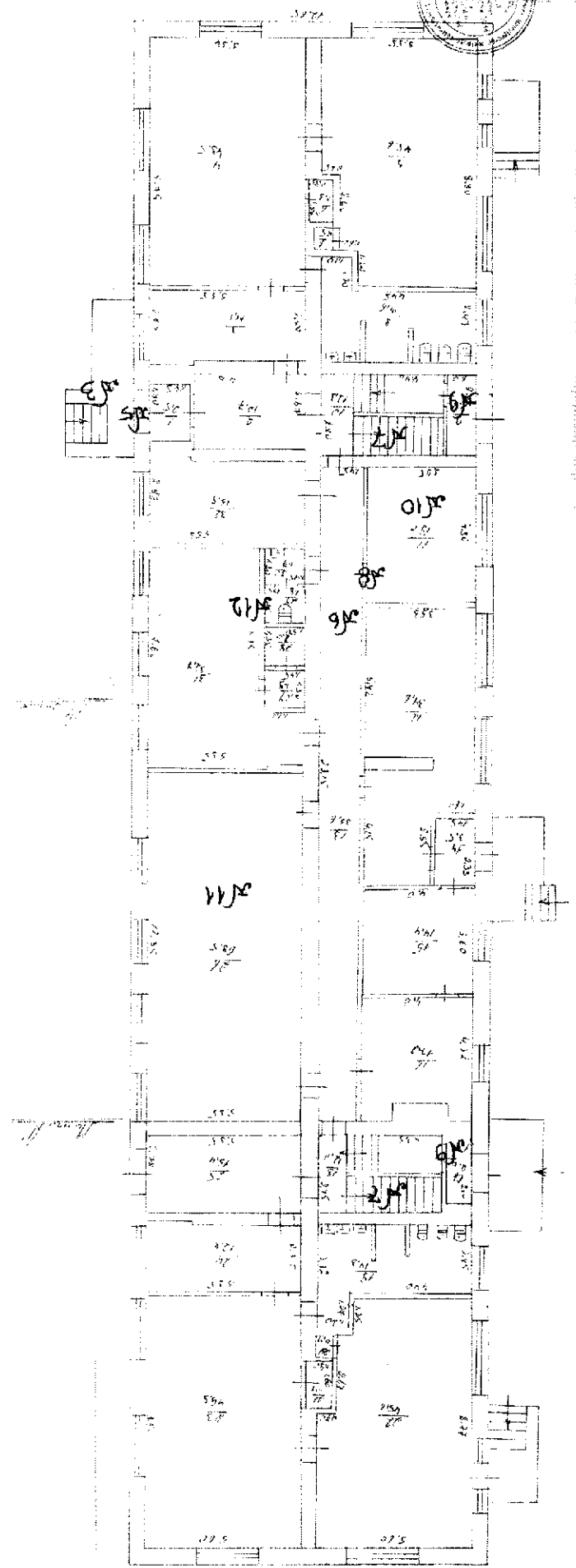


h 093
K.K.A - nader
qopolmas
kres 6 narypas
Ply. kly. y - nader
kopolmas

Ул. 50 жын Отырарға
4410

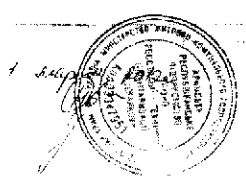
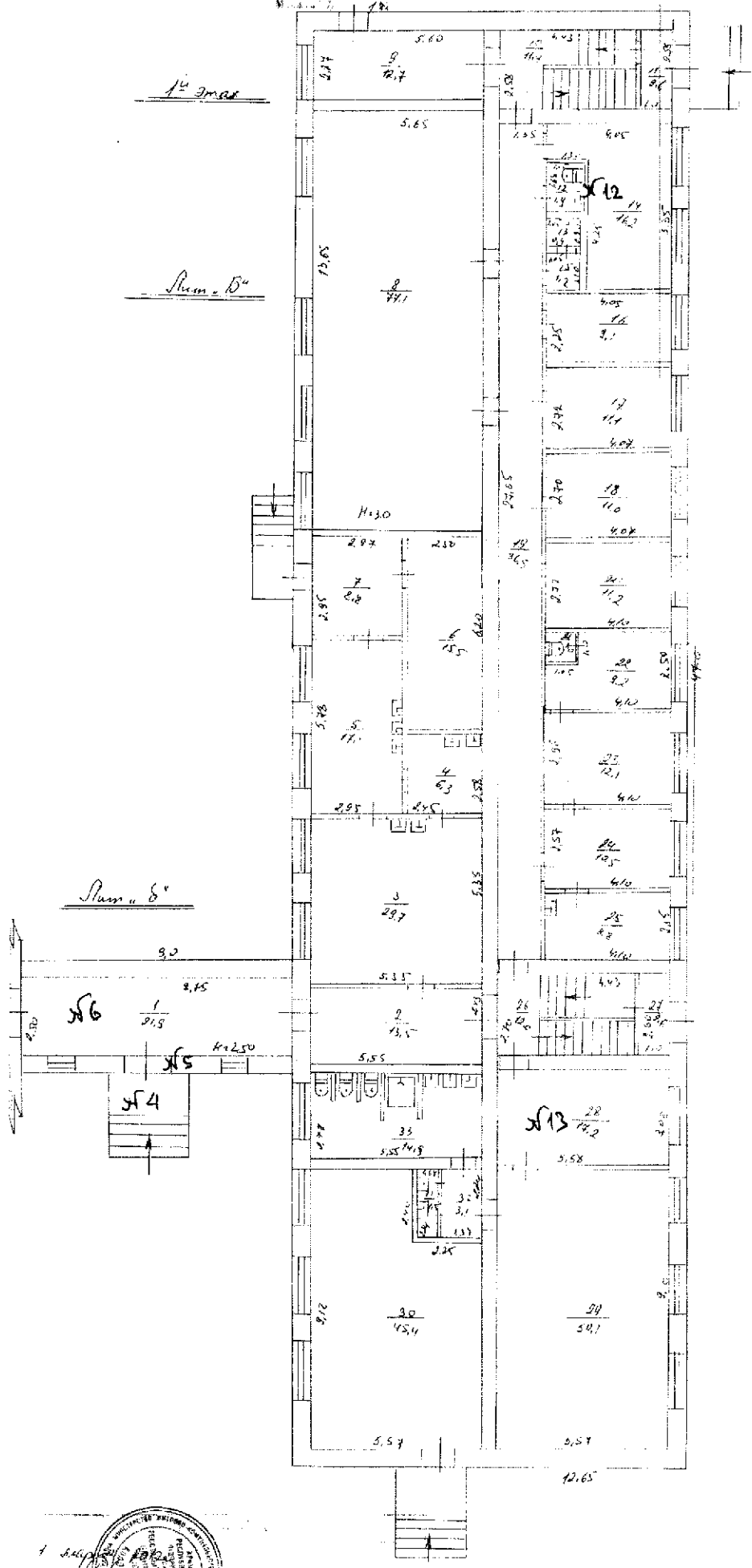


нәр. 1-пәнінің арнайы көрс.
50 жын Отырарға 7

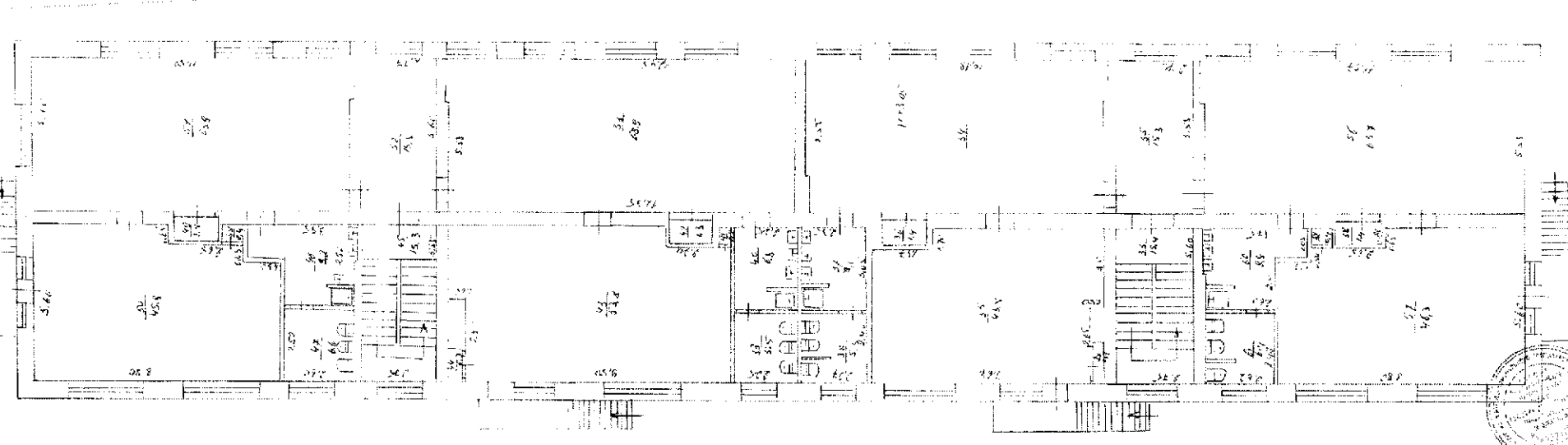


Handwritten note at the bottom of the page, possibly describing the plan or providing a scale.

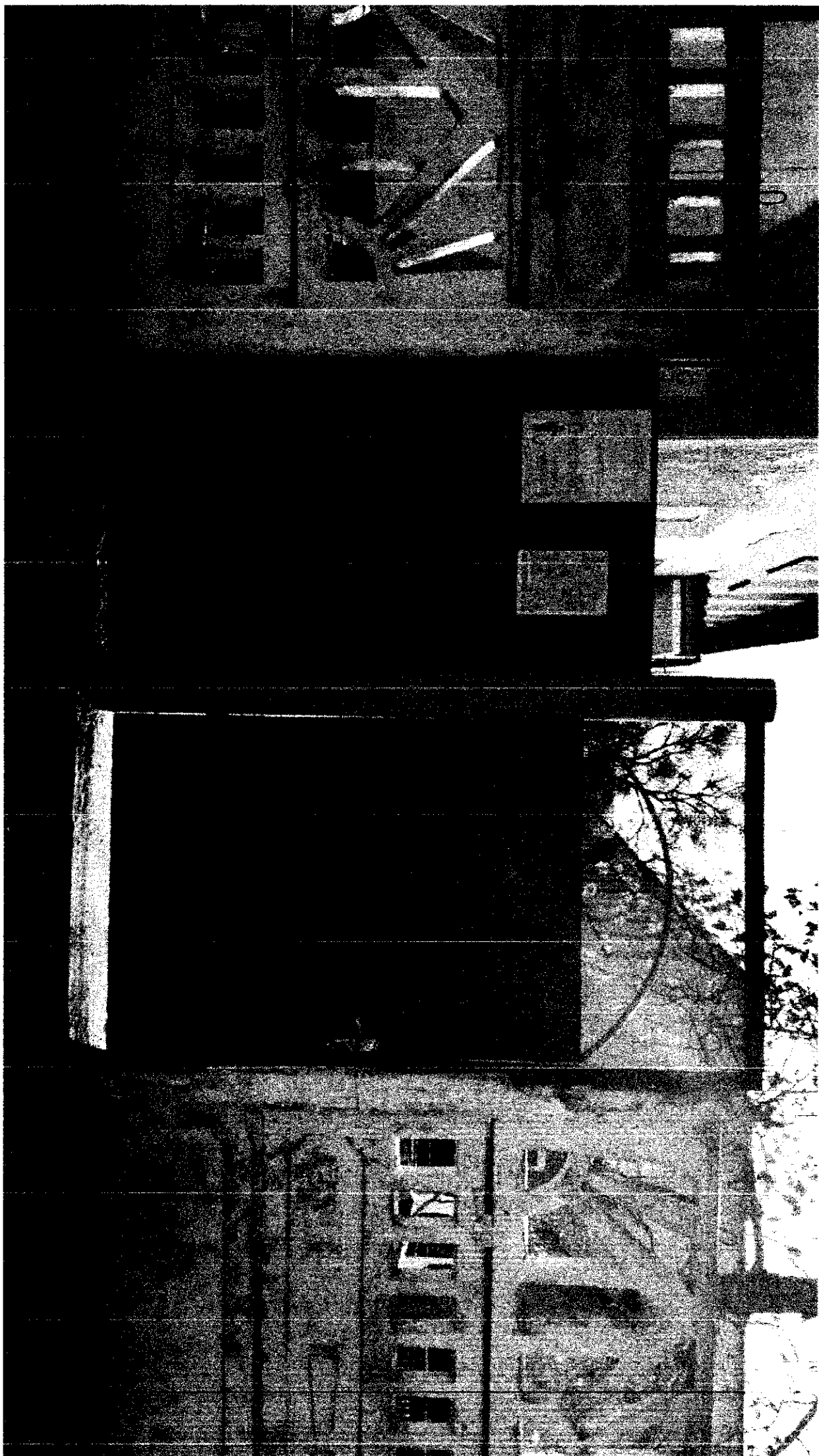
К. Ленинградская ул. Д. 105. Улица № 7

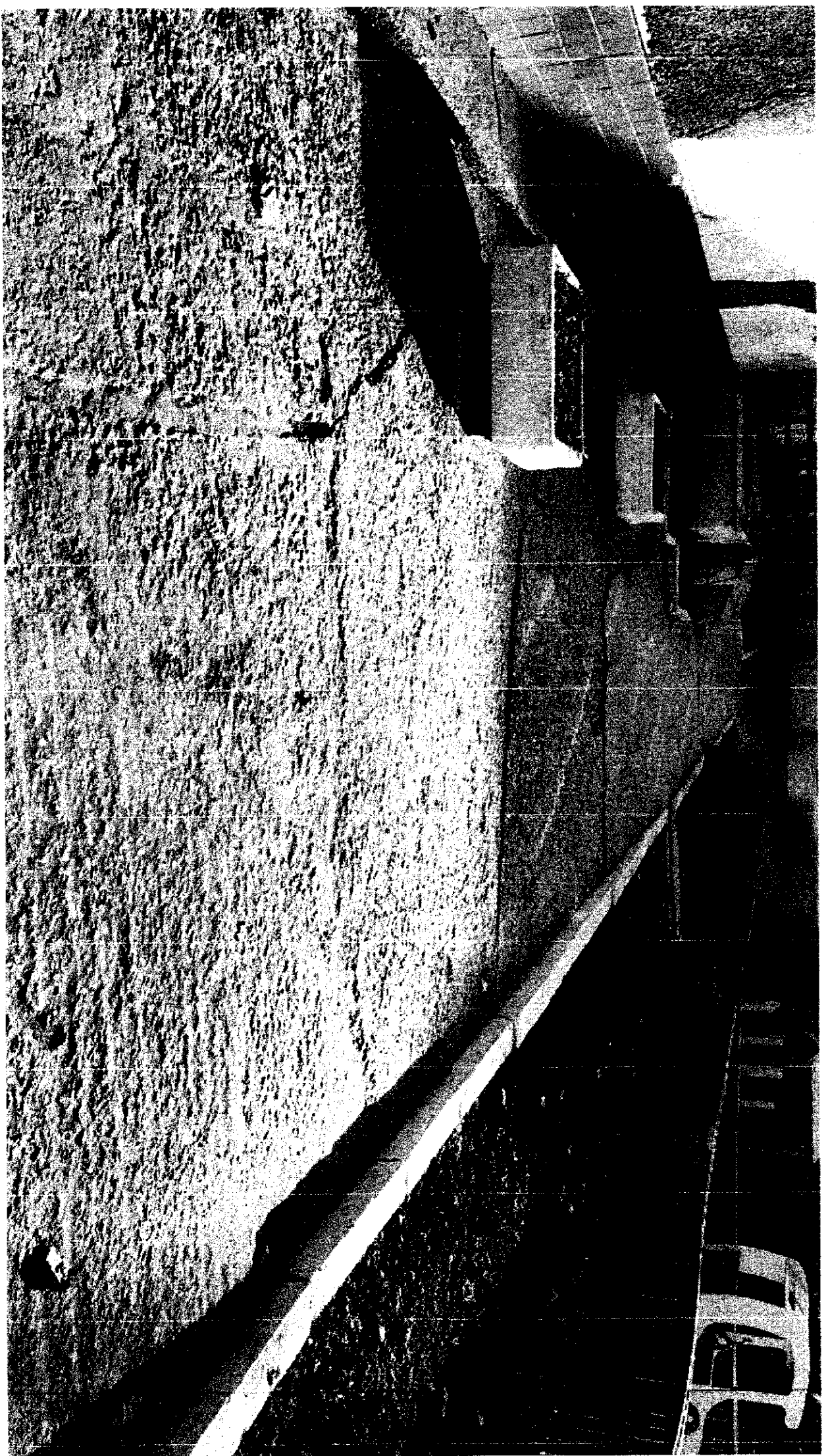


2nd Floor
Ground Floor plan & stair design of

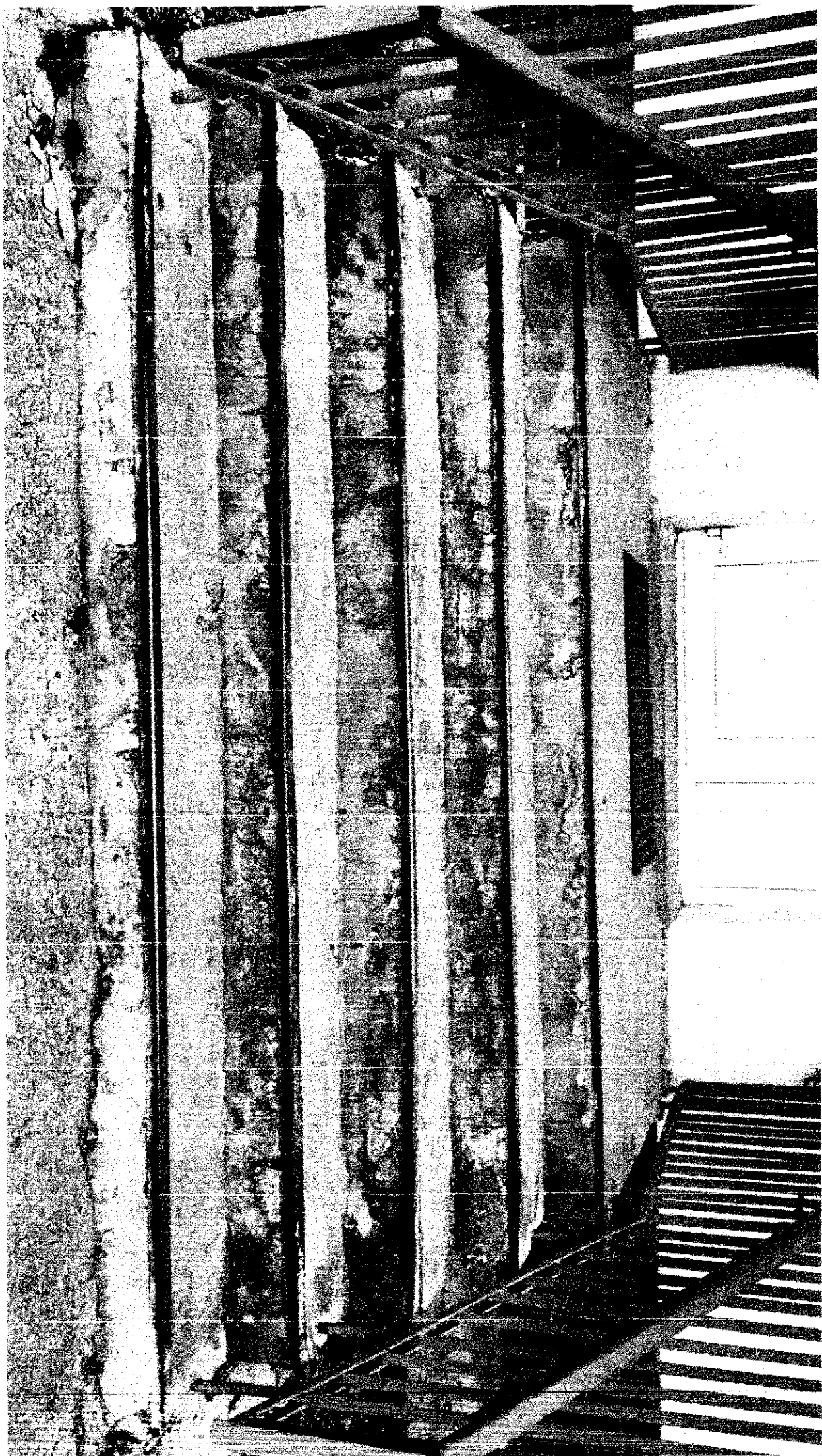


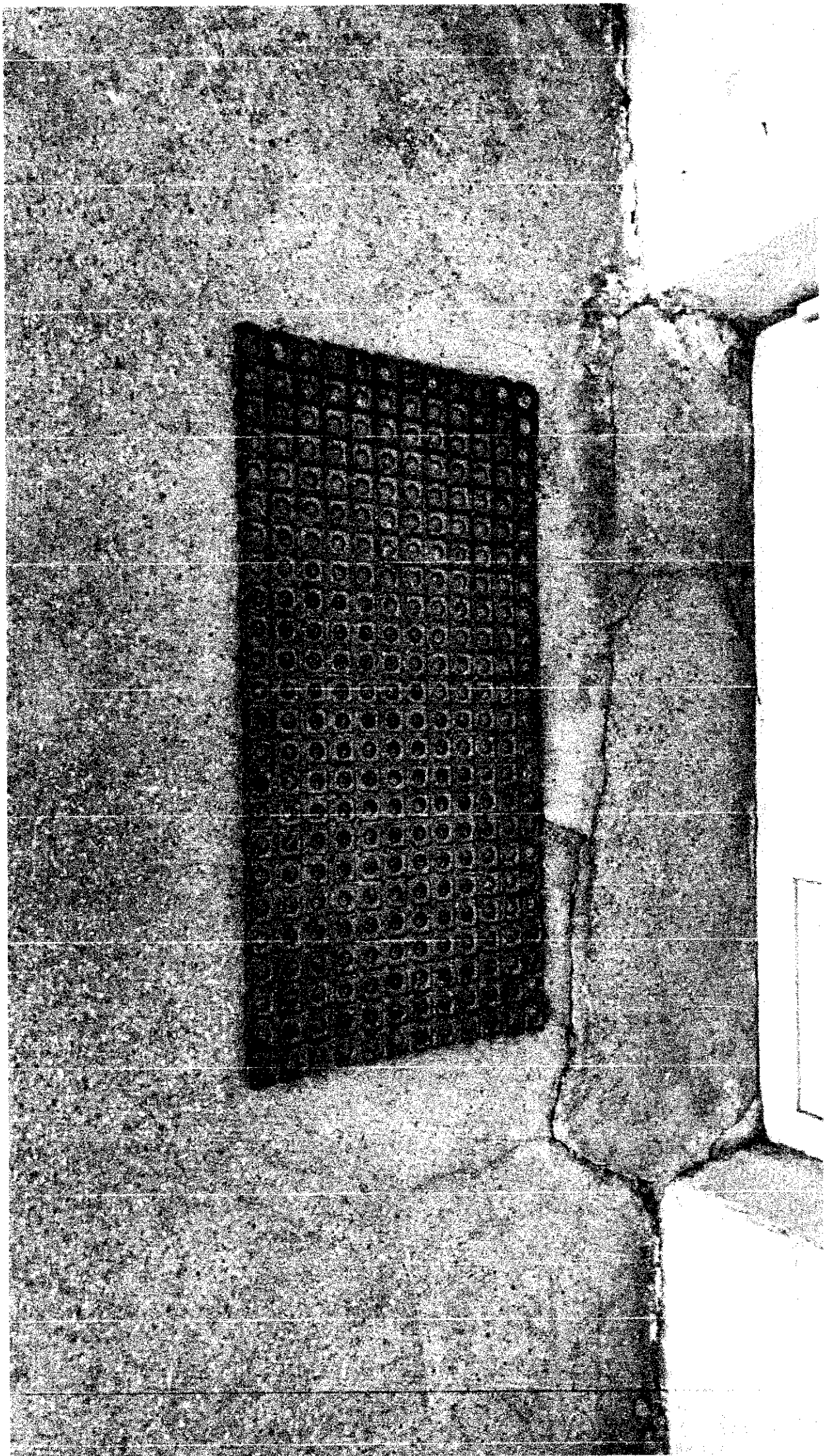
Approved
[Signature]

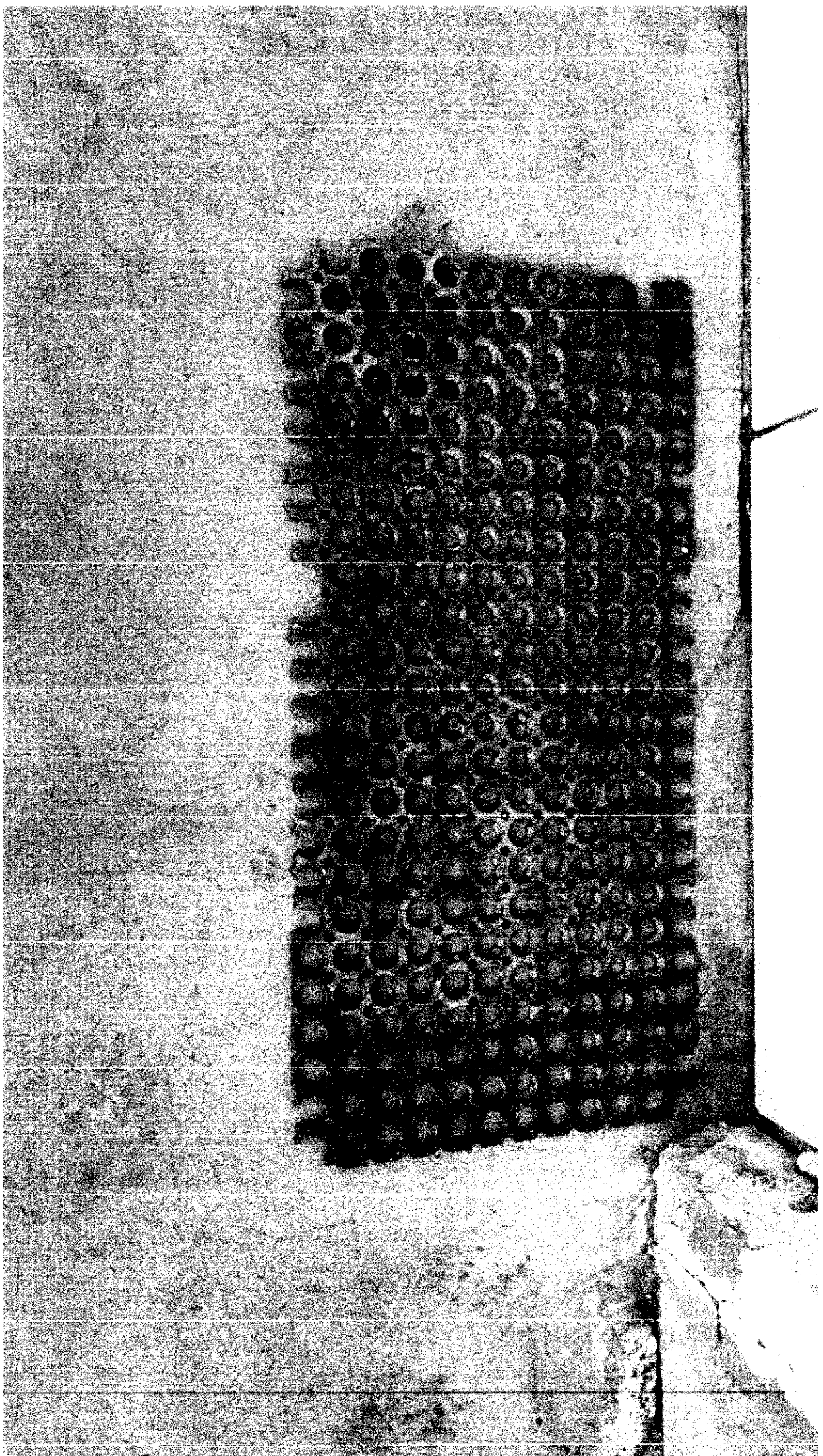


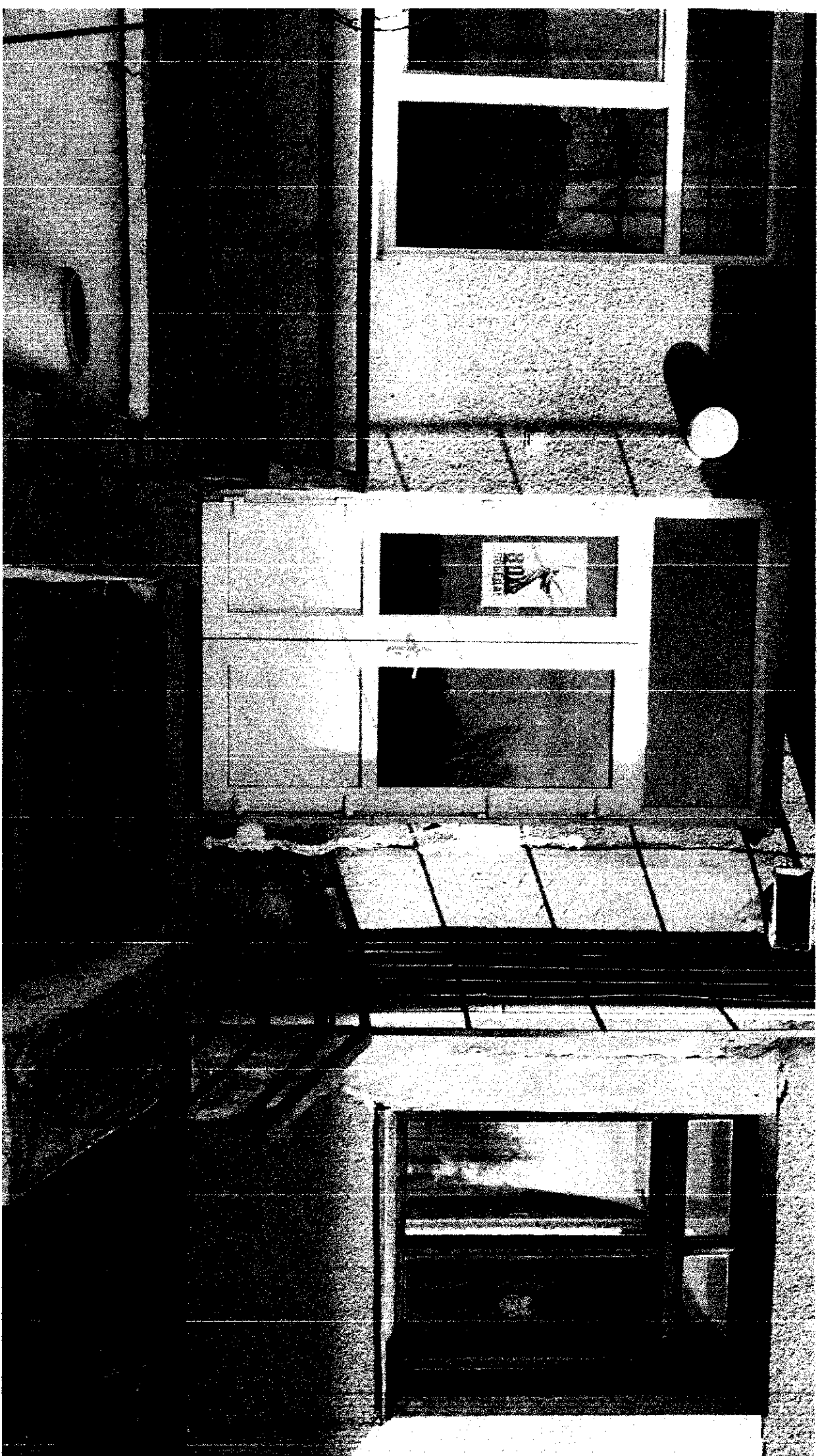


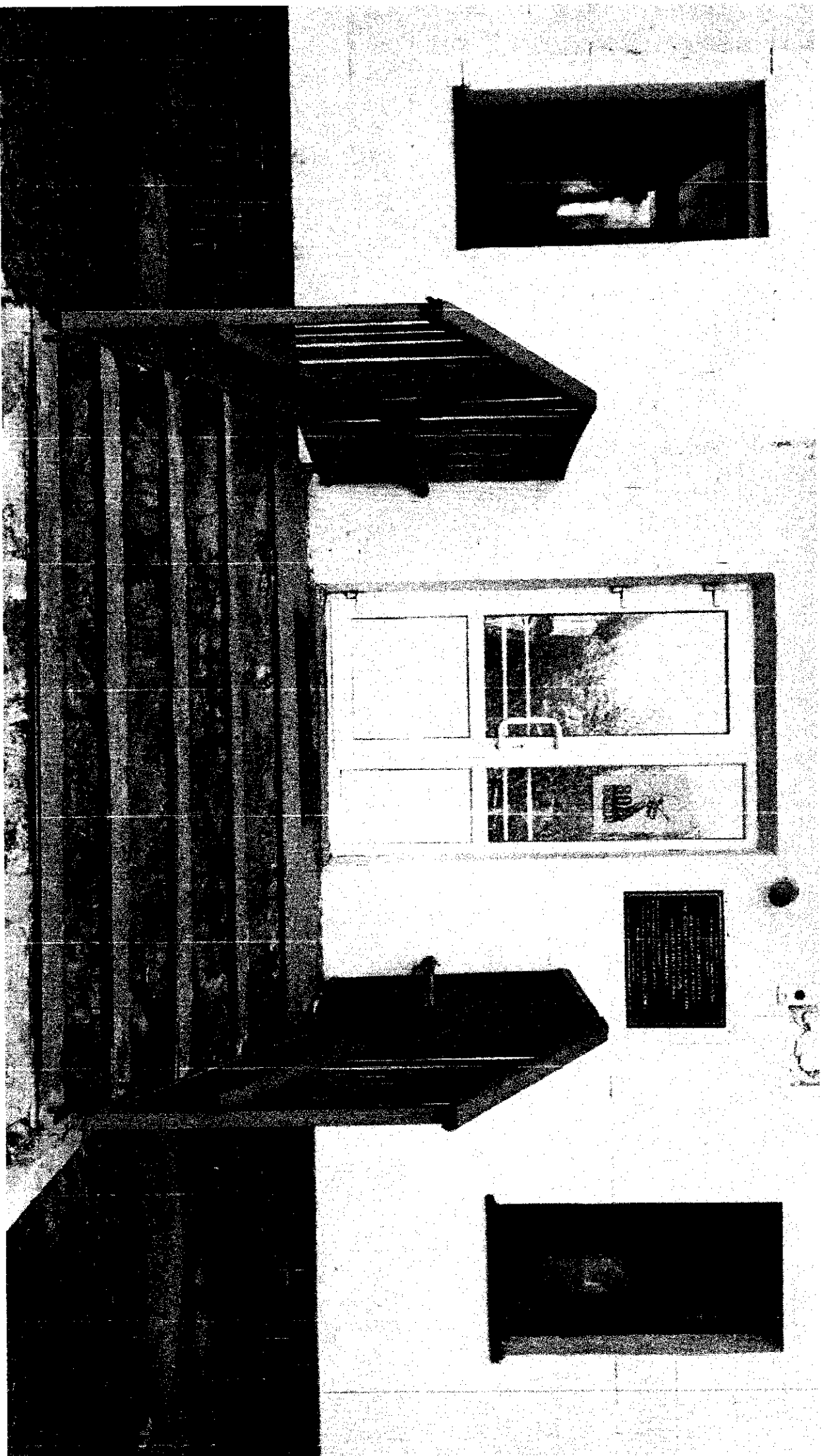


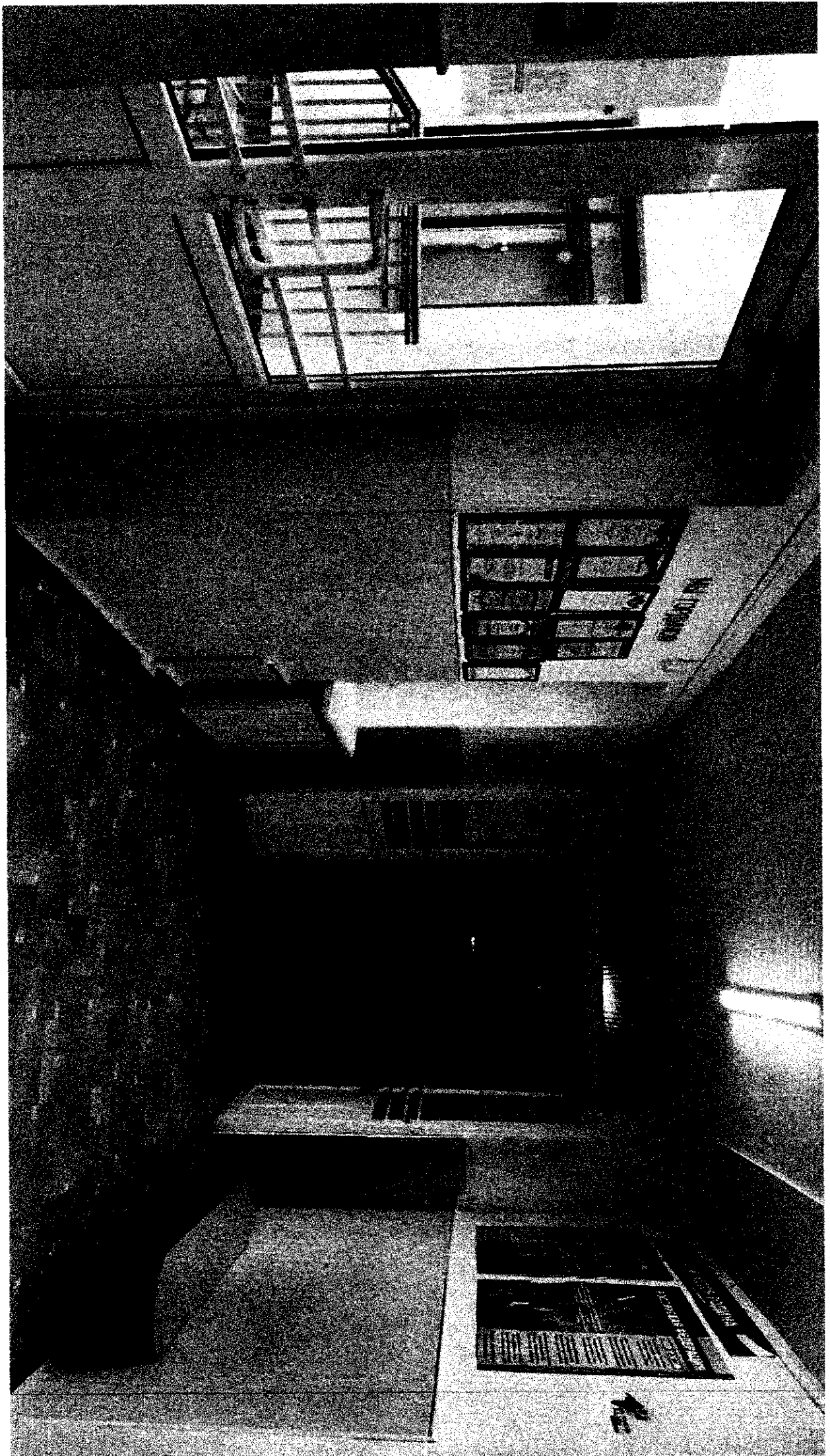


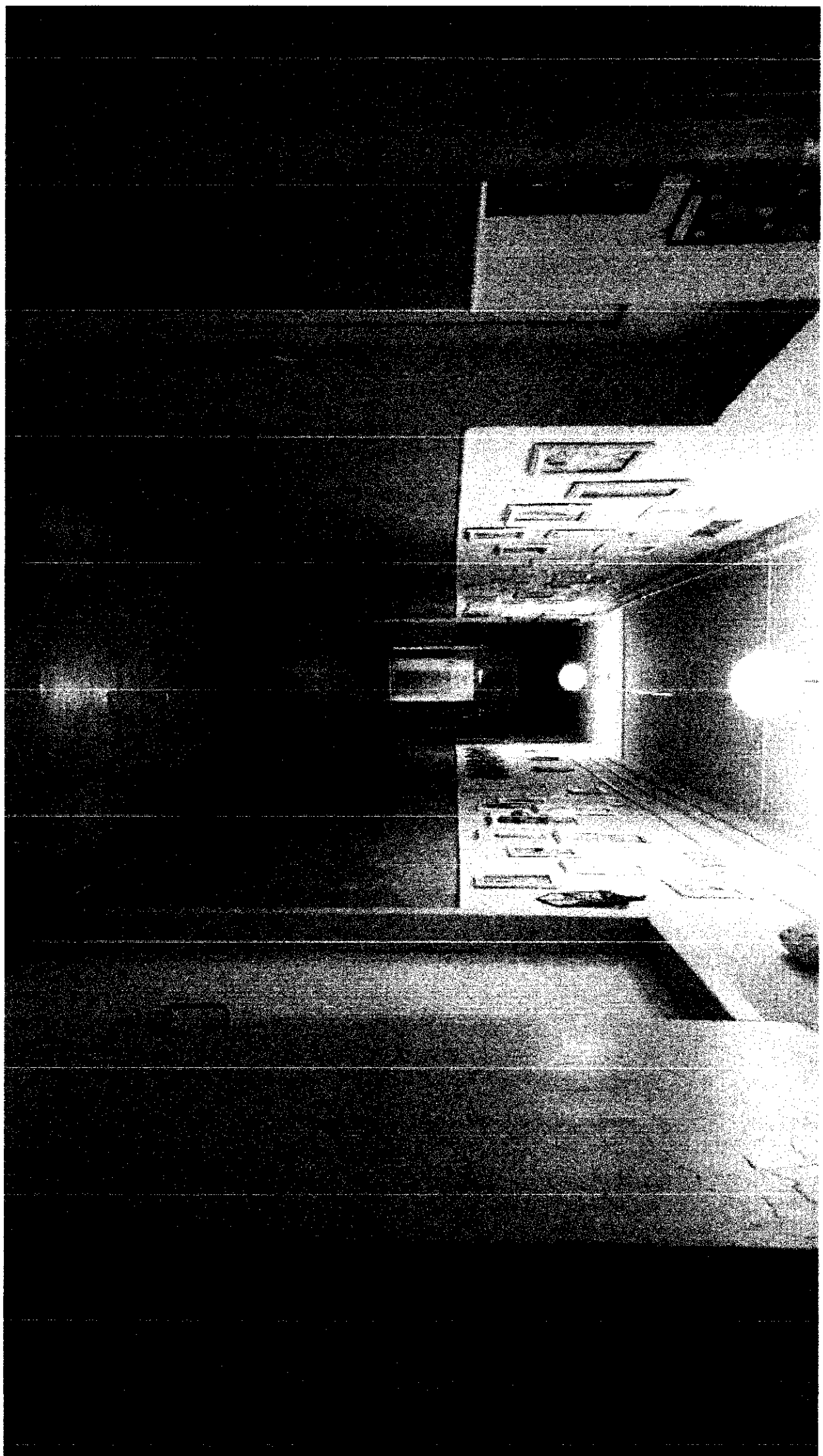


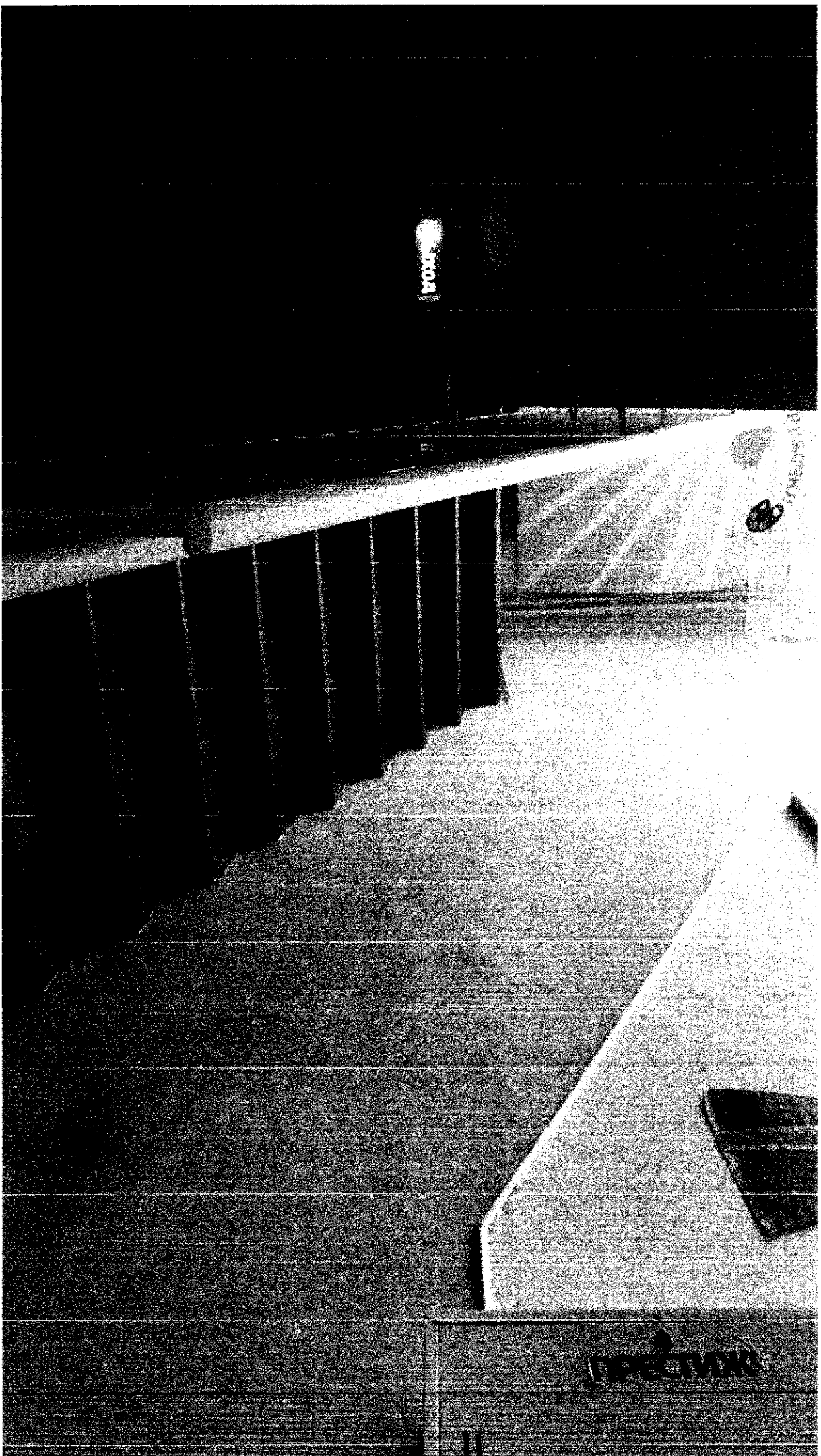




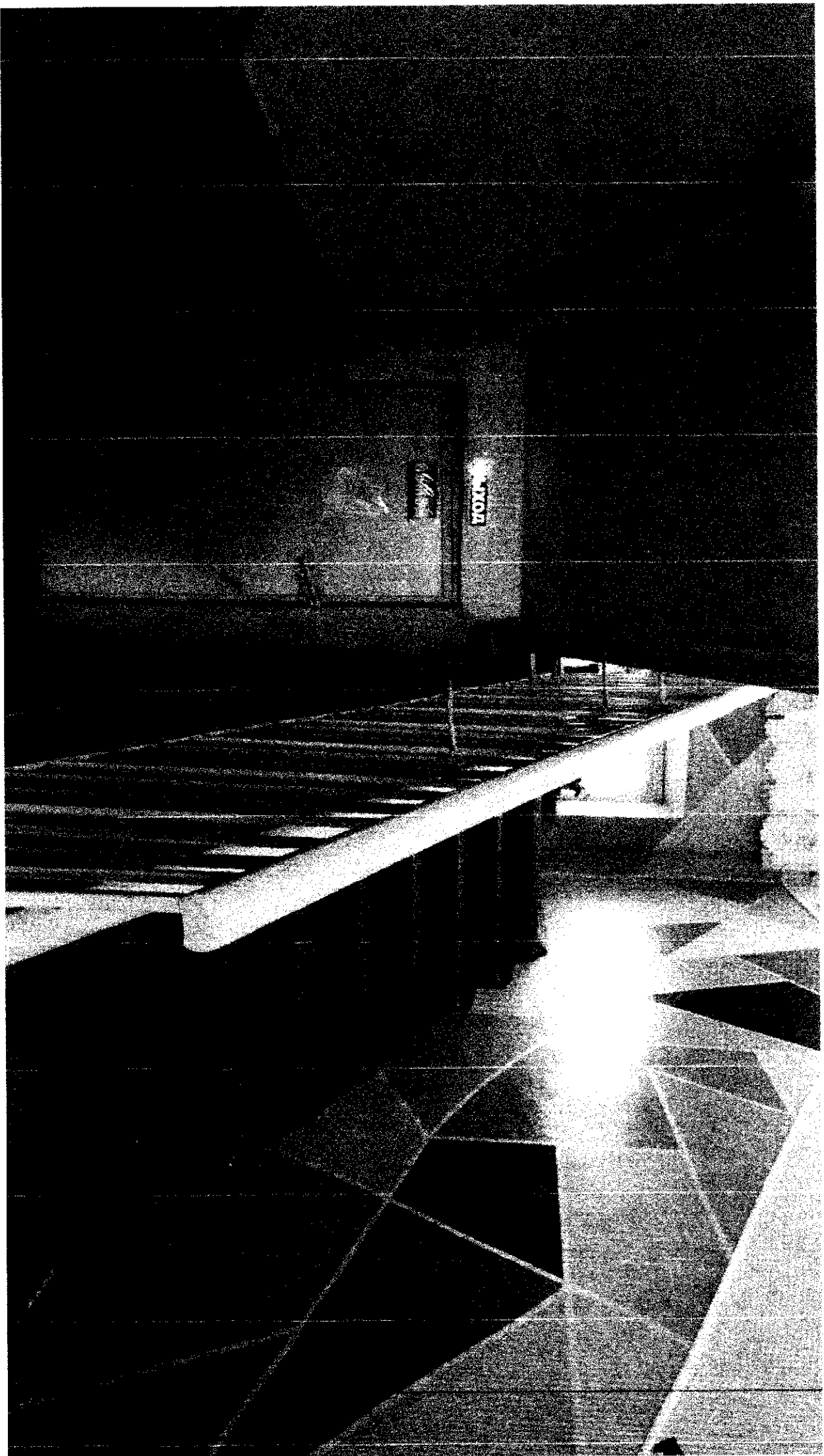


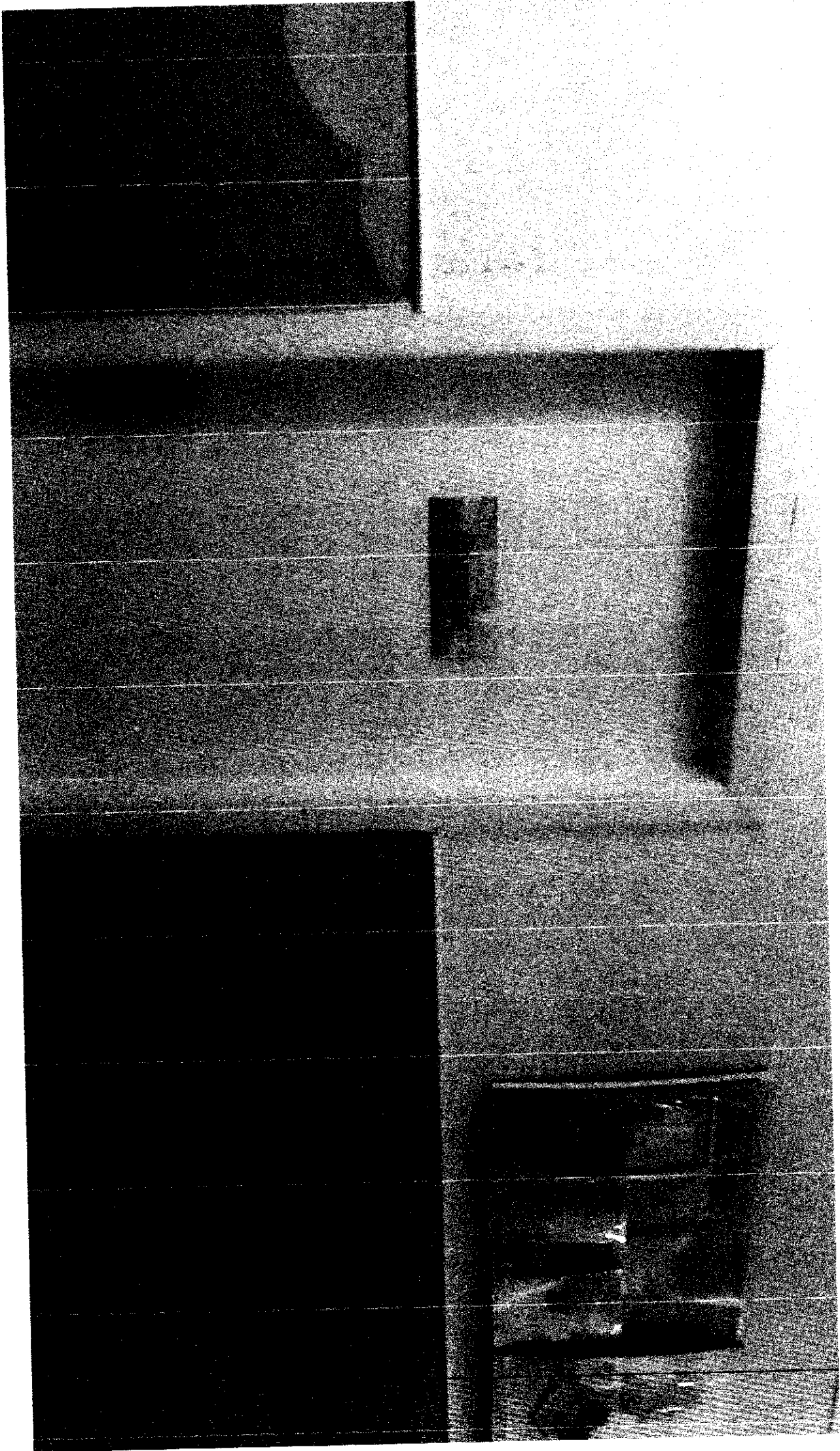


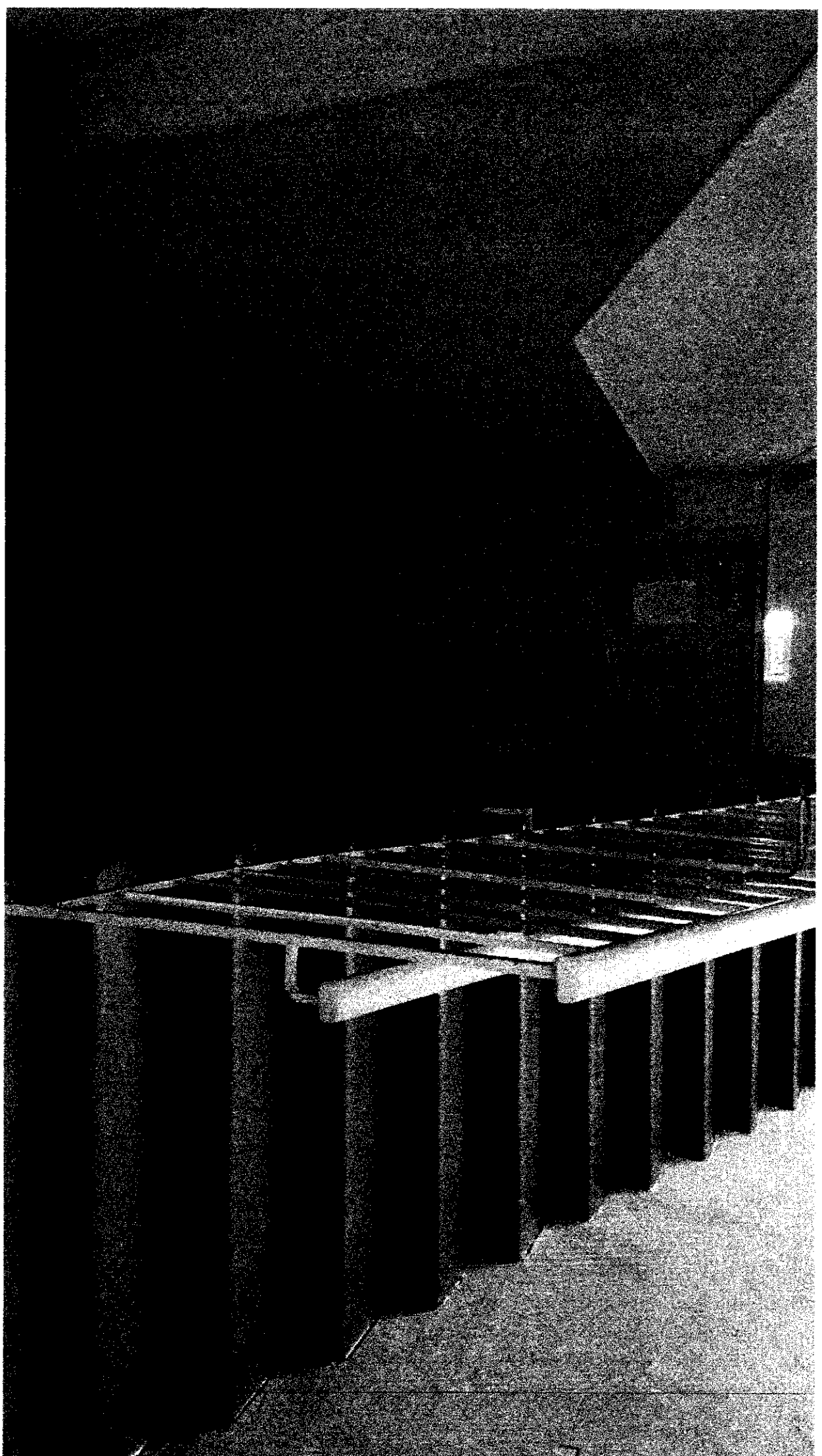


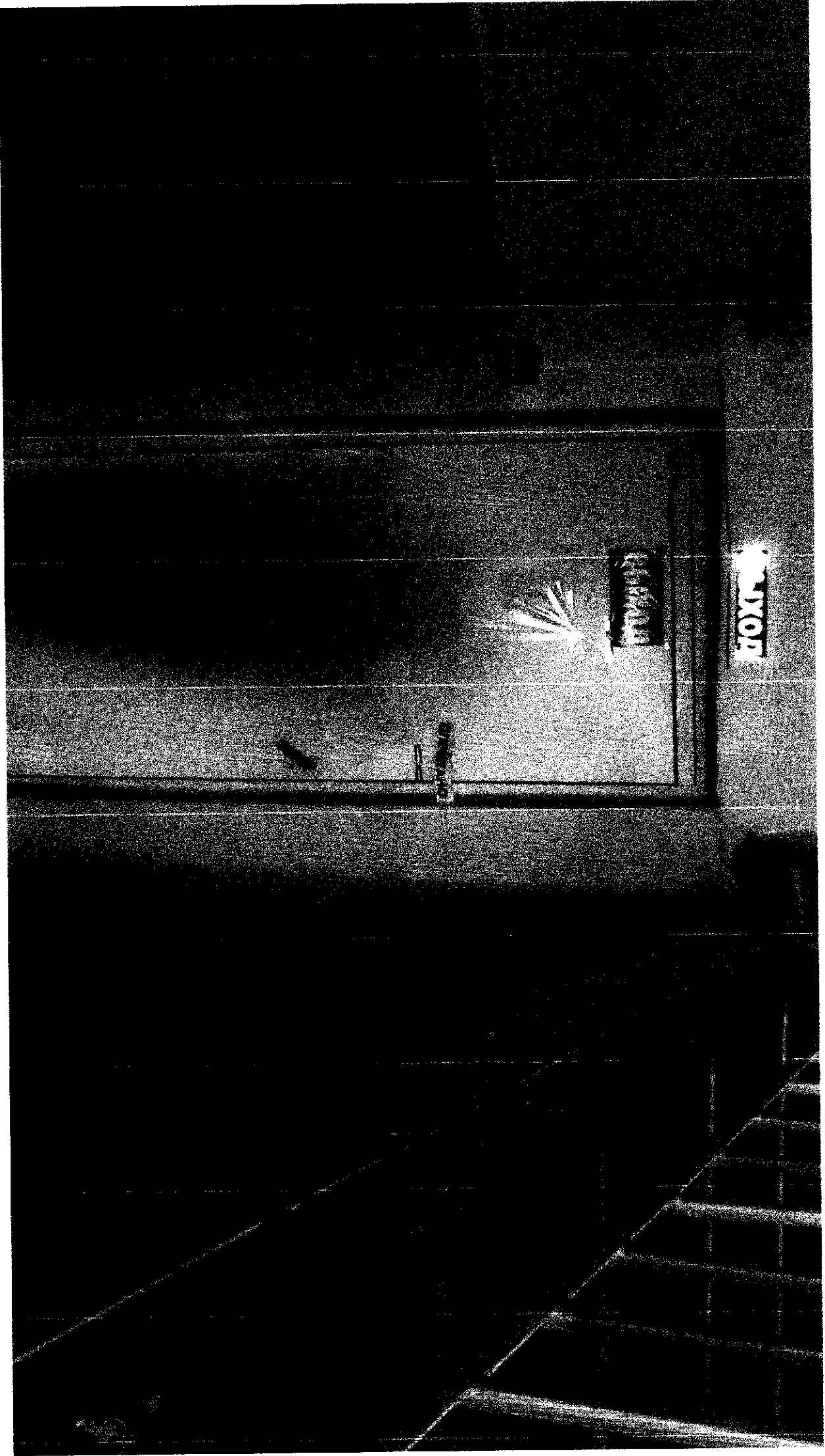


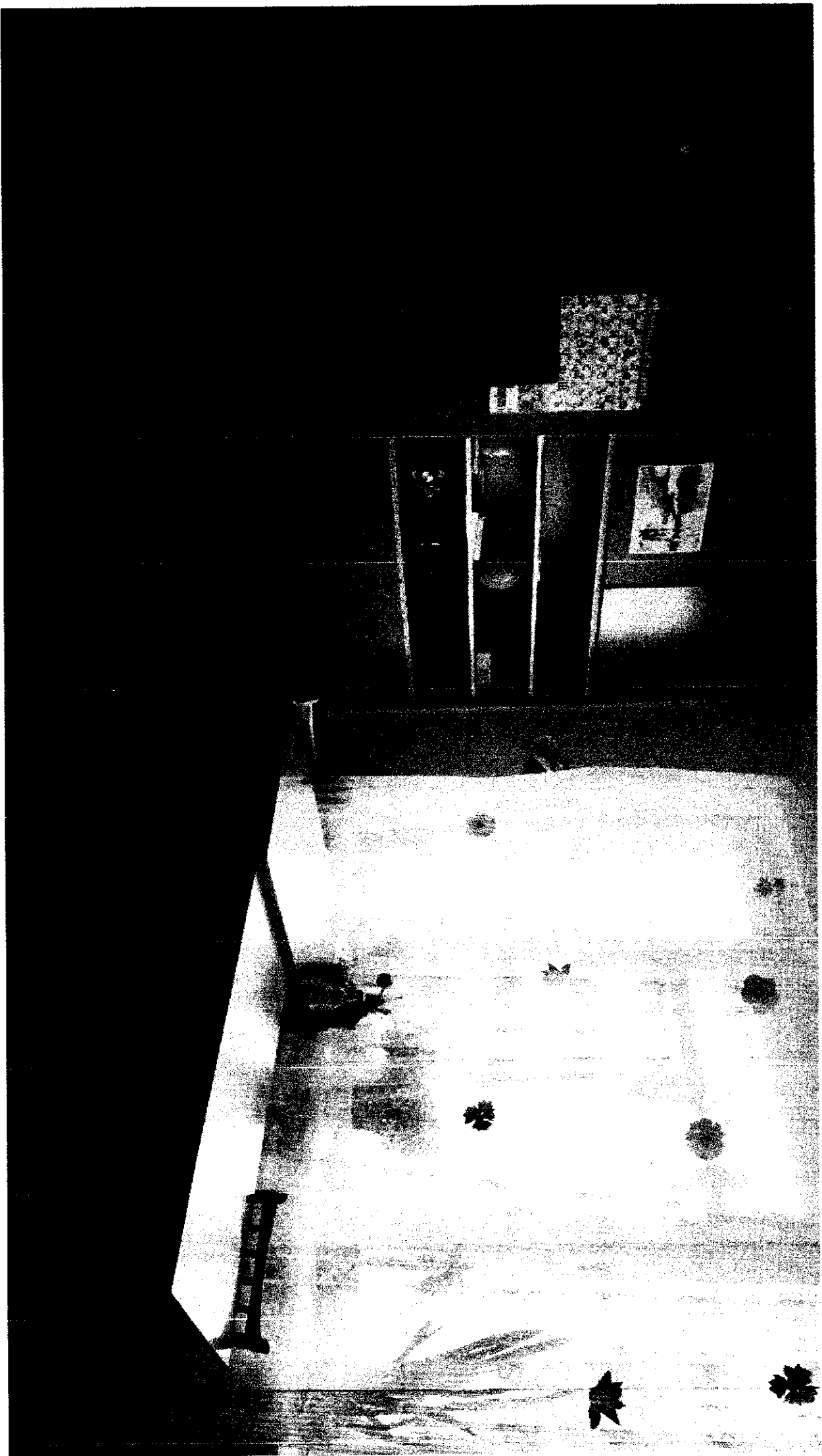
10

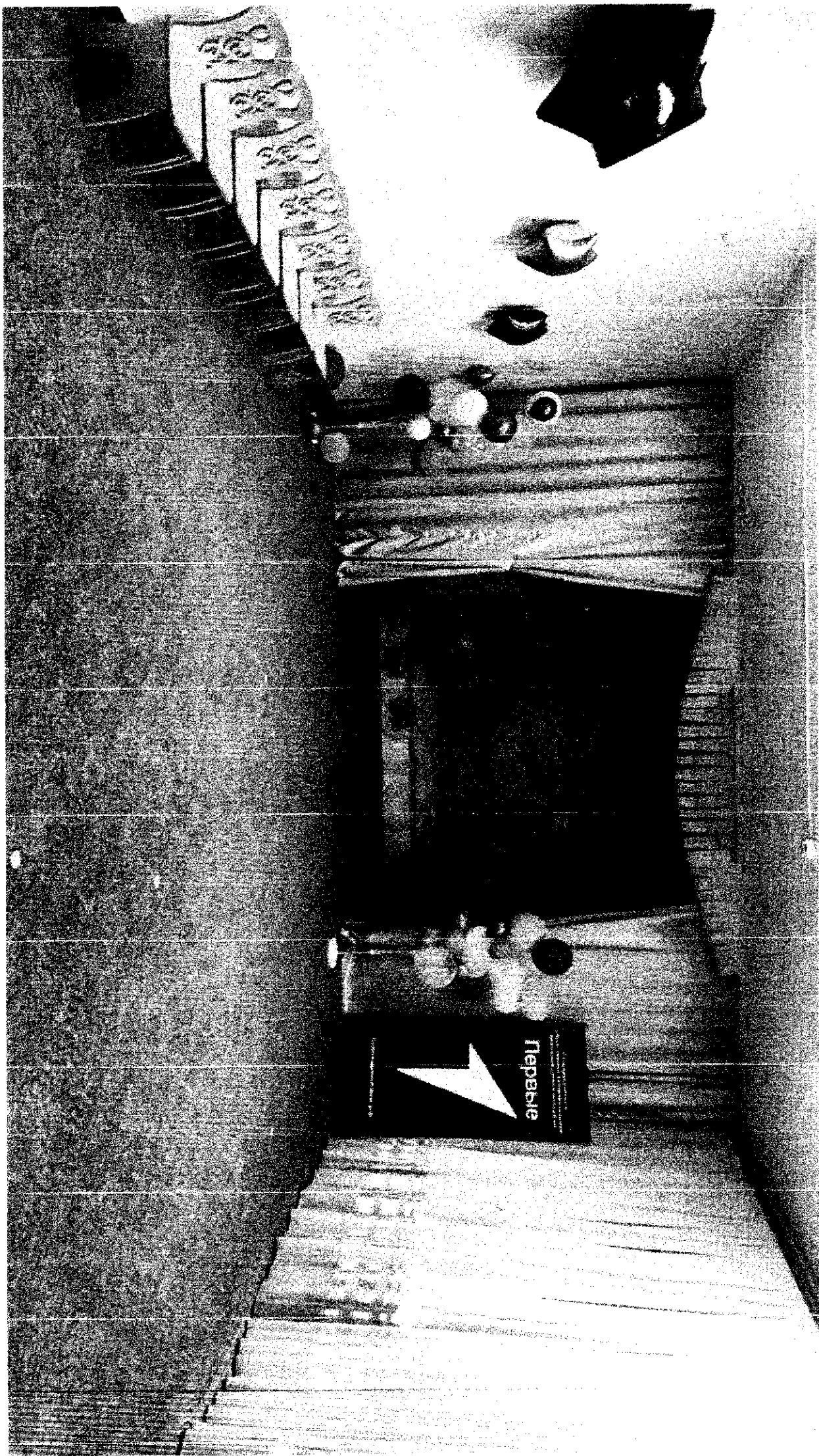


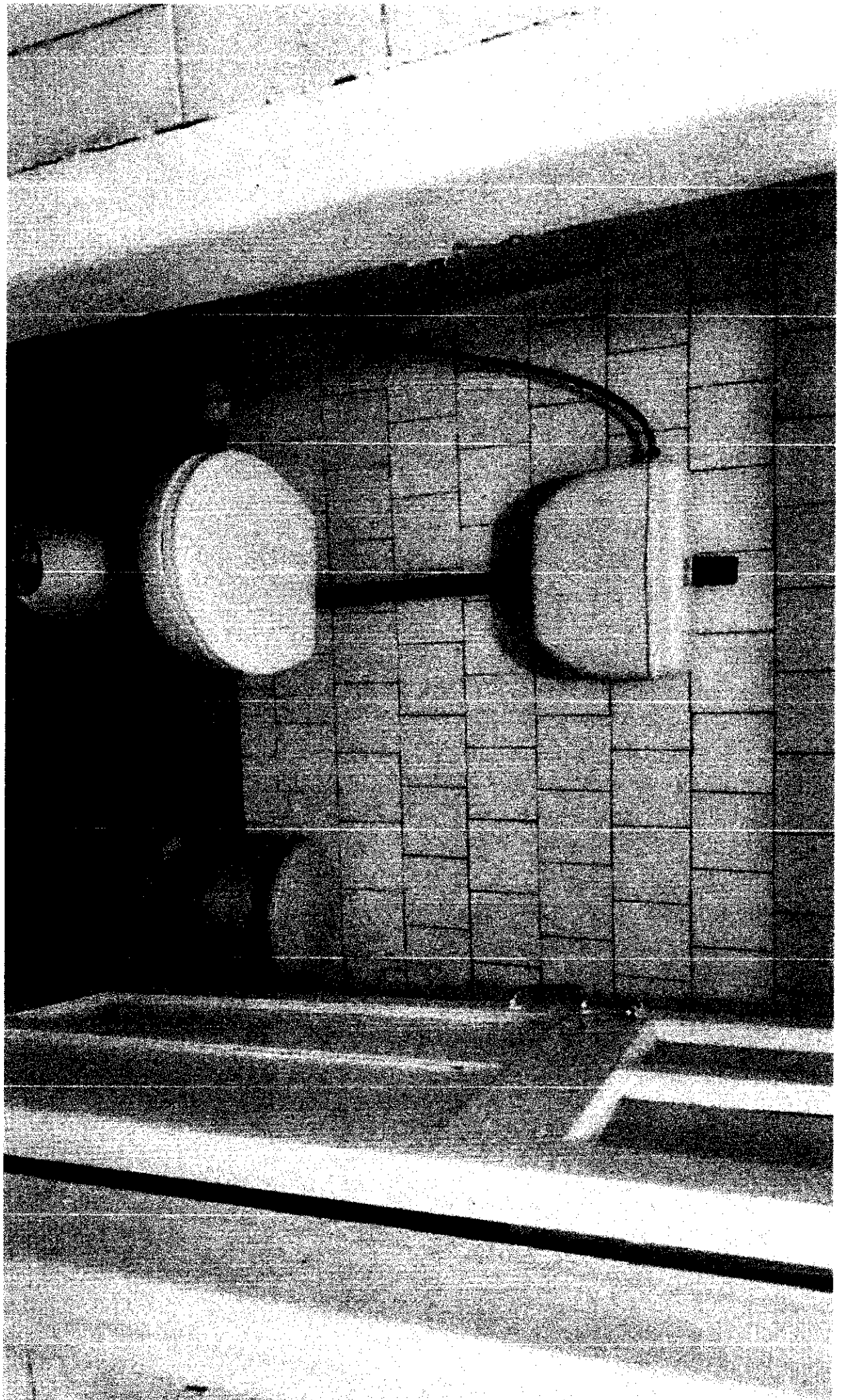


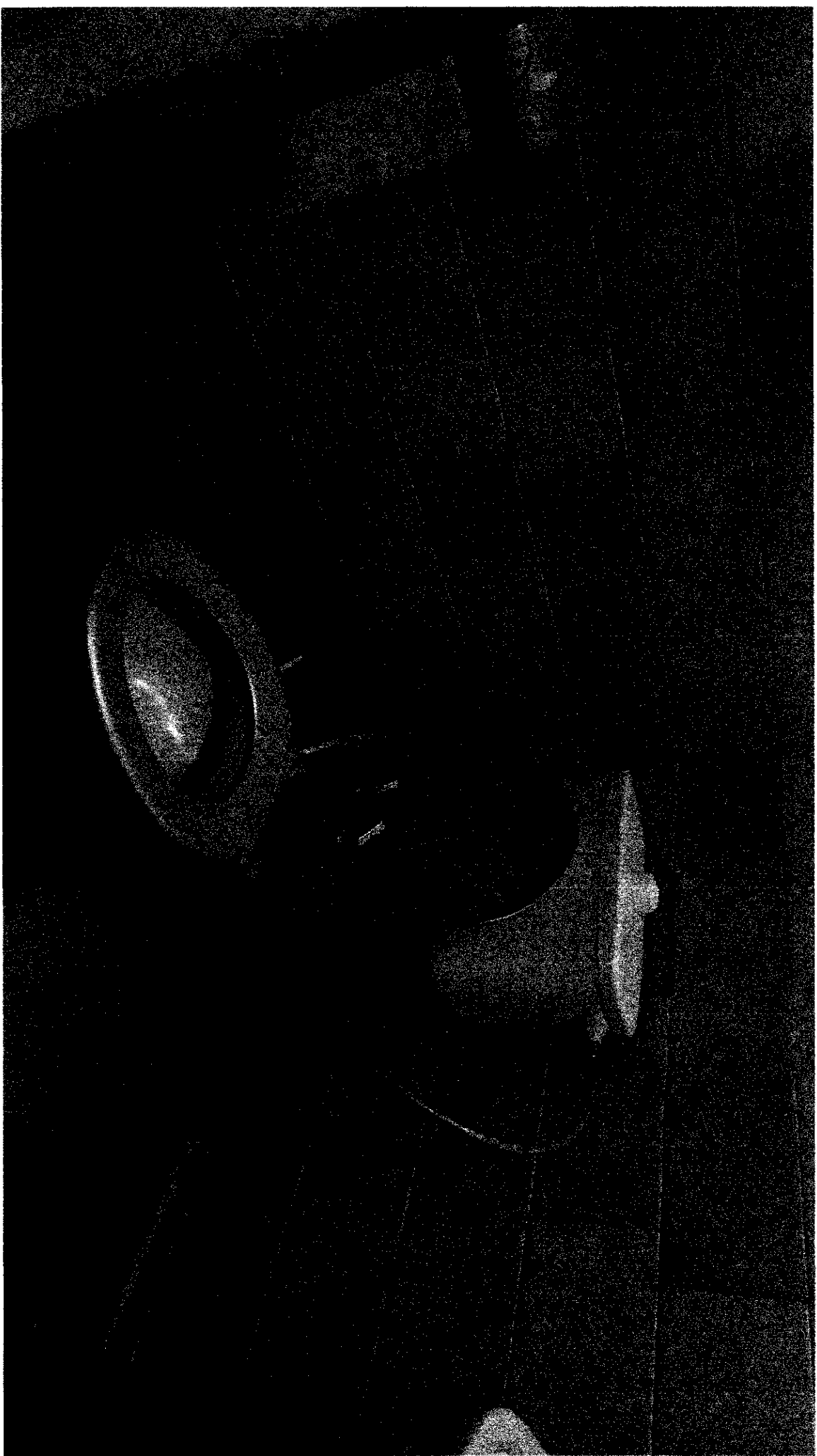


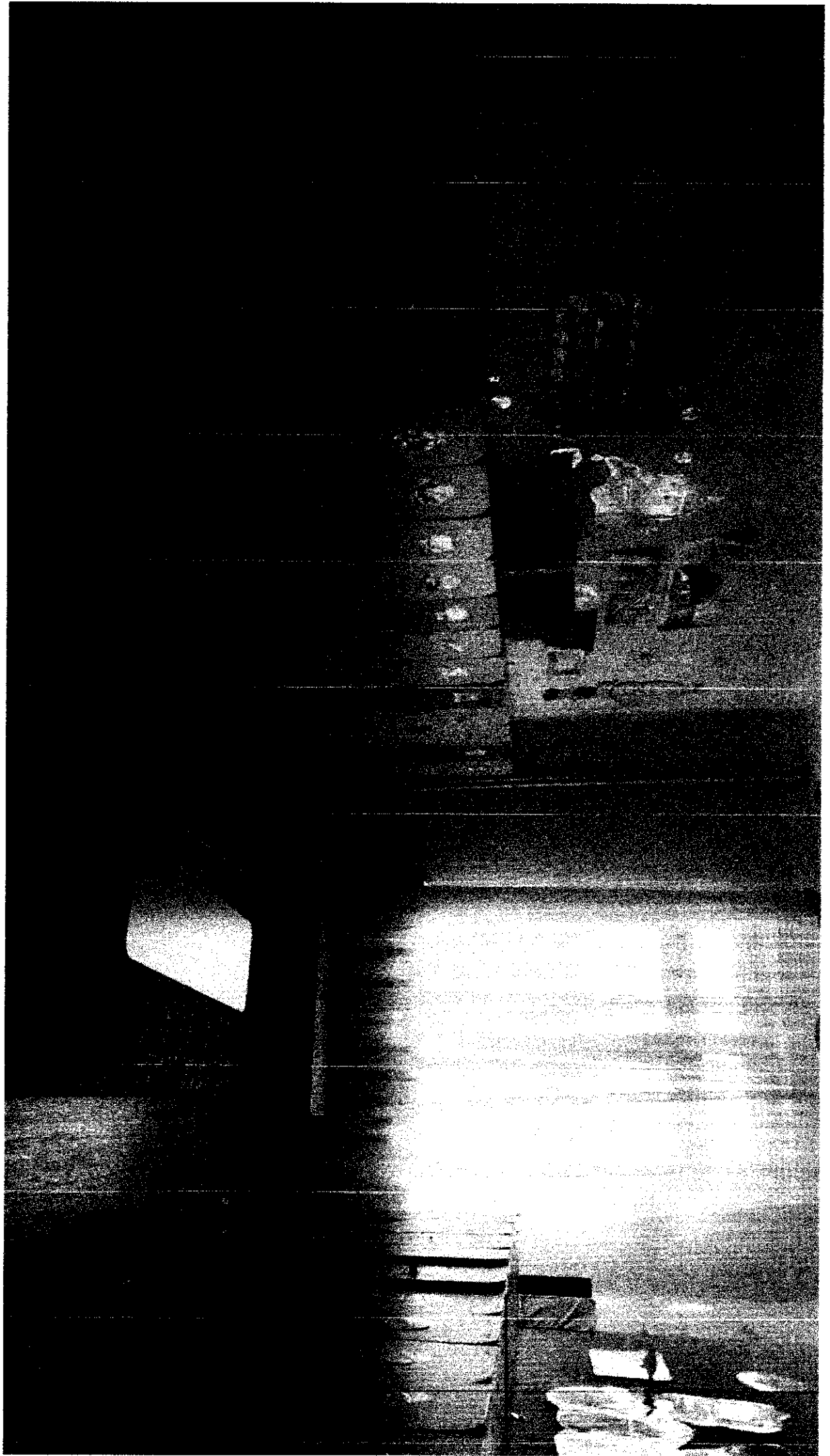












ДОКУМЕНТ ПОДПИСАН
ЭЛЕКТРОННОЙ ПОДПИСЬЮ

СВЕДЕНИЯ О СЕРТИФИКАТЕ ЭП

Сертификат 371348185686954332516910937330321524310793855790

Владелец Пазюк Марина Сергеевна

Действителен с 06.10.2023 по 05.10.2024